

SEMAINE EUROPÉENNE DU DÉVELOPPEMENT DURABLE

> FÊTE DU VERGER

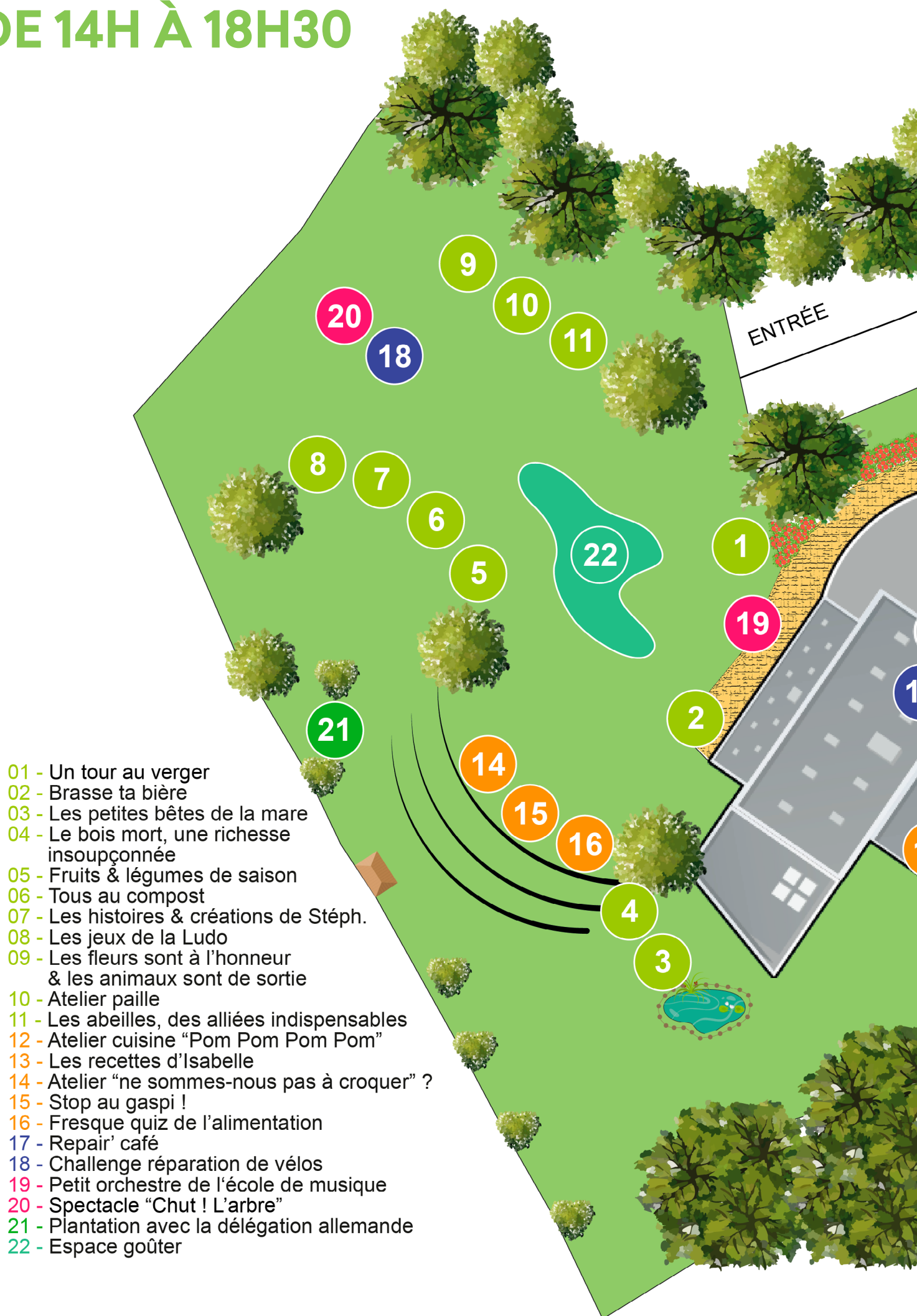
SAMEDI 21 SEPTEMBRE - RUE V. AURIOL



PROGRAMME
DE 14H À 21H30

Ville de
RONCHIN

DE 14H À 18H30



- 01 - Un tour au verger
- 02 - Brasse ta bière
- 03 - Les petites bêtes de la mare
- 04 - Le bois mort, une richesse insoupçonnée
- 05 - Fruits & légumes de saison
- 06 - Tous au compost
- 07 - Les histoires & créations de Stéph.
- 08 - Les jeux de la Ludo
- 09 - Les fleurs sont à l'honneur & les animaux sont de sortie
- 10 - Atelier paille
- 11 - Les abeilles, des alliées indispensables
- 12 - Atelier cuisine "Pom Pom Pom"
- 13 - Les recettes d'Isabelle
- 14 - Atelier "ne sommes-nous pas à croquer" ?
- 15 - Stop au gaspi !
- 16 - Fresque quiz de l'alimentation
- 17 - Repair' café
- 18 - Challenge réparation de vélos
- 19 - Petit orchestre de l'école de musique
- 20 - Spectacle "Chut ! L'arbre"
- 21 - Plantation avec la délégation allemande
- 22 - Espace goûter



> INFORMATIONS PRATIQUES

Espace buvette & goûter
au bénéfice du groupe d'ados de la Maison du Grand Cerf
pour un projet dont ils vous parleront volontiers !

> RAMÈNE TA POMME ET TA BOUTEILLE !*

- Vous avez des surplus de pommes ou de poires dans votre jardin ? Apportez-les sur le stand n°1 ! Ils seront pressés puis partagés ou mis en bouteille par l'association des B.A.R. !
- Amenez votre bouteille en verre avec goulot refermable si vous voulez repartir avec votre jus pressé.

UN TOUR AU VERGER

- > Pressage de fruits du verger ou d'ailleurs (cf. Ramène ta pomme et ta bouteille!*) et dégustation.
 - > Présentation et visites guidées du verger (environ 20 min/visite).
 - > Information sur le dispositif "Plantons le décor" des Espaces Naturels Régionaux et sur la prime de la Ville pour l'achat d'arbres et d'arbustes locaux.
- Centre Régional de Ressources Génétiques**



PLANTATION PAR LES MAIRES DE HALLE & RONCHIN

> À 17h

Dans le cadre du 40^{ème} anniversaire de jumelage des villes de Halle & Ronchin, un noisetier "Géant de Halle" et un pommier "Reinette des Flandres" seront plantés symboles de l'amitié qui unit les deux villes.



BRASSE TA BIÈRE

> DÉBUT DU BRASSIN DÈS 10H

> Apportez le houblon de vos jardins pour fabriquer une bière locale issue de cette récolte. Participez au brassin et dégustez le fruit de ce travail collectif et convivial.

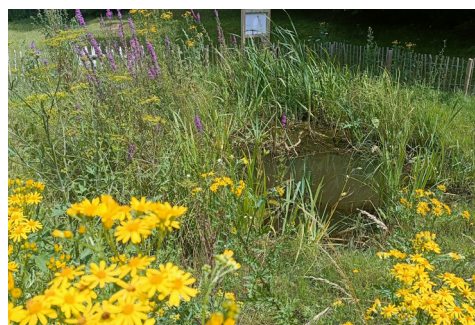
Brasseurs Amateurs Ronchinois



LES PETITES BÊTES DE LA MARE

> Observez les invertébrés aquatiques et identifiez toutes ces petites bêtes méconnues que l'on retrouve dans la mare.

Maison de l'Eau, de la Pêche et de la Nature



LE BOIS MORT, UNE RICHESSE INSOUÇONNÉE

> Refuge, source de nourriture, protection et enrichissement des sols, le bois mort est indispensable à la vie. En tas, en chandelle, en haie sèche... il accueillera une diversité d'animaux utiles à nos jardins.

Conseil Citoyen d'Urgence Climatique



FRUITS ET LÉGUMES DE SAISON

> Des tomates en décembre? Des cerises en janvier? Tout est possible sur les étals des supermarchés! Remettez les pendules à l'heure et trouvez la bonne saison des fruits et légumes. Dégustez aussi des mets savoureux antigaspi réalisés avec les fruits et légumes des Jardins du Grand Cerf, avec des recettes faciles à reproduire à la maison.

Jardins Partagés du Grand Cerf



TOUS AU COMPOST

> Apprenez-en plus sur le compostage collectif : Que peut-on y mettre ? Quels gestes avoir pour obtenir du bon compost ? Quand et comment utiliser le compost ?...

Référents du composteur collectif du Champ du Cerf



LES HISTOIRES ET CRÉATIONS DE STÉPH.

> **15h-17h :**

Atelier créatif autour des papillons et des insectes volants. À partir de 5 ans.

> **à 15h30 et 16h15 (30min) :**

Soyez les bienvenus dans le jardin de Stéphanie. Verger, petites bêtes... elle vous emmène visiter son petit coin de nature favori ! Lectures pour petites et grandes oreilles, jusqu'à 5 ans voir plus.

Pep's – Ateliers créatifs pour tous



LES JEUX DE LA LUDO

> Le retour du jeu géant de la Grenouille, une box pour créer votre verger en lego et des jeux de plateaux pour les plus jeunes...

Ludothèque



LES FLEURS SONT À L'HONNEUR ET LES ANIMAUX SONT DE SORTIE !

> Découvrez la richesse et la beauté de la nature, tout en exprimant votre créativité ! Fabriquez votre objet de décoration sur le thème de la biodiversité, en utilisant des matériaux recyclés.

Craft Up



ATELIER PAILLE

> Découvrez les matières naturelles que l'on peut récolter à Ronchin pour fabriquer des objets en tout genre. Confectionnez une mangeoire à oiseaux et autres petites réalisations à votre goût. À partir de 8 ans

Atelier Paille



LES ABEILLES, DES ALLIÉES INDISPENSABLES

> Rencontrez un apiculteur ronchinois pour mieux connaître et aider nos amies les abeilles à trouver tout ce dont elles ont besoin pour butiner !

Abeilles et Ronces

> Que se passerait-il si les pollinisateurs disparaissaient ? Que mangerions-nous au petit-déjeuner ? Venez découvrir les aliments qui resteraient sans nos butineuses bien aimées.

Takoda



ATELIER CUISINE "POM POM POM POM"

> De 14h30 à 16h :

Participez à la préparation du buffet de desserts de la soirée, en cuisinant un apfelstrudel, recette allemande de gâteaux aux pommes.

> **Sur inscription (10 personnes) :**
developpementdurable@ville-ronchin.fr
Centre social Maison du Grand Cerf



LES RECETTES D'ISABELLE

> À 14h, 15h et 16h

Découvrez des recettes anti-gaspi faciles et rapides à faire, et cuisinez collectivement trois desserts différents pour la soirée.

> **Sur inscription (10 personnes) :**
developpementdurable@ville-ronchin.fr
Co-mitonne



ATELIER "NE SOMMES-NOUS PAS À COQUER ?!"

> Chez nous, passion de la pâtisserie et préservation de la planète sont indissociables ! Avec nous, mettez la main à la pâte pour apprendre des nouvelles recettes anti-gaspi !

Découvrez un espace convivial pour découvrir le plaisir de consommer de manière responsable.

Sucré ou salé, il y en a pour tous les goûts ! Ensemble, réinventons la pâtisserie !

Boulangerie Maison Carré (Comtesse)



STOP AU GASPI !

> Si le gaspillage alimentaire est présent à chaque étape de la chaîne alimentaire, du champ à l'assiette, nous pouvons agir à notre échelle pour réduire ce gâchis. Adoptez de bons gestes et de bons réflexes !

CLCV

Association de consommateurs



FRESQUE QUIZ DE L'ALIMENTATION

> Venez comprendre ce que vous mangez, prenez conscience des différents impacts de votre alimentation, sur le climat, la biodiversité, la santé... et réfléchissons collectivement à des actions pour aller vers une alimentation plus durable.

Conseil Citoyen d'Urgence Climatique



REPAIR' CAFÉ

> Vous avez un appareil en panne ? Amenez-le pour tenter de le réparer avec l'aide de bénévoles réparateurs. Sur inscription en précisant l'objet à réparer.

> **Résa. auprès d'Anne-Sophie :**
au 03.20.88.15.45, par mail à repaircaferonchin@gmail.com,
ou sur Facebook Repair Café Ronchin
Centre social Maison du Grand Cerf



CHALLENGE RÉPARATION DE VÉLOS

> Venez vous challenger et soyez le plus rapide ou le plus astucieux à repérer les problèmes ou à réparer des éléments d'un vélo.



MUSIQUE

> **À 13h45 et 14h30**

Le petit orchestre de l'École de musique joue pour l'occasion!

Venez les encourager et les applaudir!



ANIMATION

> Les Moutons

Animation burlesque et déambulatoire sur échasses!

Par le Cirque du Bout du Monde



SPECTACLE "CHUT! L'ARBRE"

> **À 17h30**

Public familial

Un vilain sorcier et son gentil corbeau vivent tranquillement sur les branches d'un arbre.

Mais voilà qu'un enfant s'approche trop près de l'arbre avec une idée en tête : grimper le plus haut possible et rejoindre la cime.

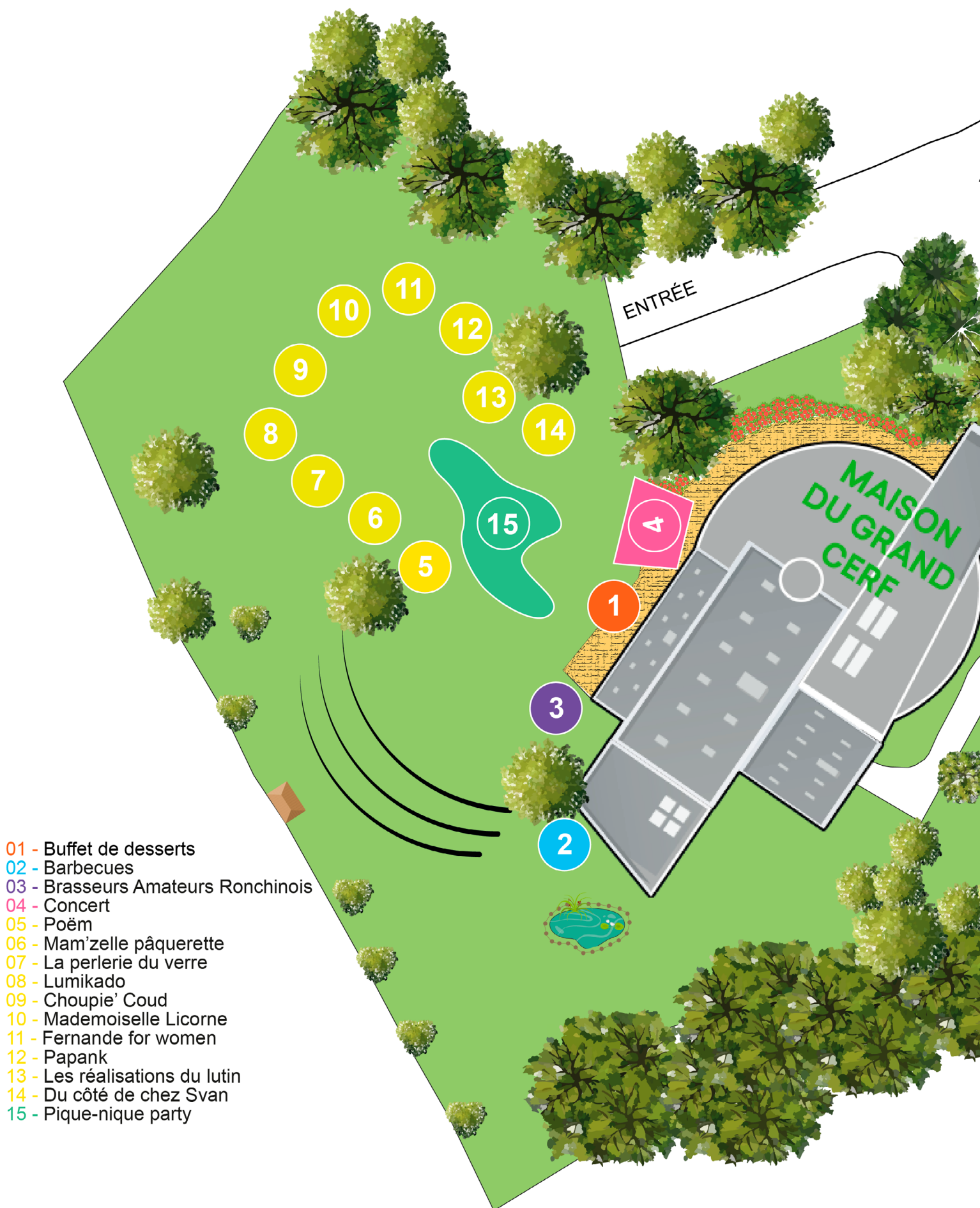
Le sorcier et le corbeau vont alors tenter, par tous les moyens, de faire descendre le maudit garnement.

Malgré toutes ces épreuves, parviendra-t-il à atteindre le sommet ?

Par la Compagnie Chamane



DE 18H30 À 21h30



PLACE AUX CRÉATEURS

> De 18h30 à 21h30 : Démonstrations et vente de produits artisanaux locaux

POËM

> Bijoux et décoration en laiton



MAM'ZELLE PÂQUERETTE

> Créations originales en fleurs séchées



LA PERLERIE DU VERRE

> Bijoux en verre



LUMIKADO

> Jeux en bois



CHOUPIE'COUD

> Textile et accessoires bébé



MADemoiselle LICORNE

> Textile, décoration et accessoires



FERNANDE FOR WOMEN

> Textile et accessoires en crochet



PAPANK

> Bijoux



LES RÉALISATIONS DU LUTIN

> Objets en matières recyclées



DU CÔTÉ DE CHEZ SVAN

> Bijoux et accessoires en verre de Murano



SOIRÉE PIQUE-NIQUE PARTY



> **À partir de 18h30 :**

Verre de l'amitié offert par l'Office de Jumelage et la Ville de Ronchin

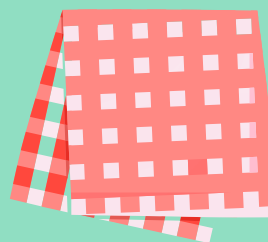


Pique-nique party : objectif zéro déchet

JE VIENS AVEC :

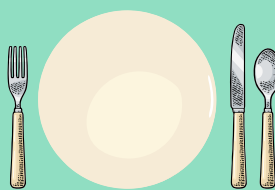


Une gourde et mes gobelets réutilisables



Mes serviettes en tissu

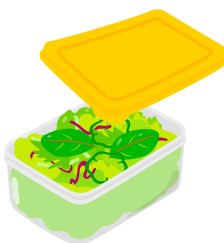
Mes assiettes et couverts lavables



Un plaid en cas de temps frais



JE PREPARE MON PIQUE-NIQUE :



Dans des boîtes hermétiques pour éviter au maximum les emballages jetables

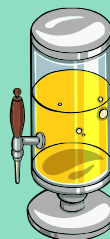


En pensant à emporter une glacière pour conserver les aliments au frais

SUR PLACE, À DISPOSITION :



Des barbecues pour cuire vos viandes, poissons et légumes



Des bars à sirop et à eau pour remplir vos gourdes

Des tables et des chaises pour se rassembler



Des poubelles pour trier vos déchets



À PARTIR DE 20H30

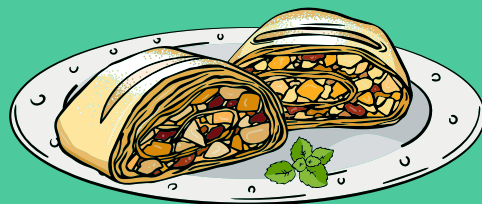
> Gratuit pour tous

La Ville de Halle en Allemagne et la Ville de Ronchin célèbrent, à cette occasion, leur 40^{ème} anniversaire de jumelage.

Les deux délégations souffleront les bougies avant de partager avec vous un gâteau, symbole des liens d'amitié qui unissent les habitants des deux villes.



Buffet de desserts préparé par la Maison du Grand Cerf et la boulangerie "La Fabrique de Ronchin"



CONCERT DU GROUPE ABSOUL

> De 19h à 21h :

Le groupe Absoul, comme le jumelage entre Halle et Ronchin, c'est avant tout une histoire d'amitié entre quatre musiciens et leur volonté de créer quelque chose ensemble.

Riches de leur expérience de la scène, les artistes du groupe Absoul proposent un répertoire diversifié allant du jazz à la variété internationale, de la soul à la pop, en passant par la bossa nova, porté par la voix sensuelle et puissante de la chanteuse.

Au programme, des titres variés, une énergie rock, un feeling pop et un esprit jazz...

Bref une recette musicale explosive !



NOS PARTENAIRES :

