



Le pouvoir d'achat au quotidien



Patrick GEENENS

Maire,
 Vice-Président
 de la Métropole
 Européenne de Lille

Ville de
RONCHIN

Hôtel de Ville

650, avenue Jean Jaurès
 59790 RONCHIN

Tél : 03.20.16.60.00

Fax : 03.20.16.60.38

www.ville-ronchin.fr

Facebook : Ville de Ronchin

Chères Ronchinoises, chers Ronchinois,

Lors du grand débat citoyen organisé à Ronchin le 14 mars dernier, j'ai entendu vos préoccupations et vos attentes vis à vis du gouvernement.

Dans un contexte où les Français font face à de nombreuses difficultés avec un pouvoir d'achat en baisse, je souhaitais vous assurer qu'en tant que Maire, je ne reste pas sourd à cette souffrance et à cette grogne sociale.

À Ronchin, nous partageons la conviction que **vivre, ce n'est pas survivre mais vivre mieux**, en ayant accès, quelque soit ses ressources, à des **services publics de qualité**, tout en jouissant

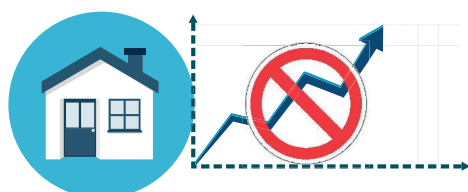
d'une planète propre et préservée, sur laquelle nous pouvons évoluer en bonne santé.

J'ai donc souhaité vous faire part de quelques exemples d'actions que j'ai pu mettre en place avec mon équipe pour vous accompagner chaque jour pour une Ville plus **durable et solidaire**.

Certains d'entre vous connaissent ou bénéficient déjà de ces dispositifs, d'autres en découvriront peut être.

Mon objectif est que vous vous en saisissiez largement car c'est pour vous qu'ils sont mis en place.

FISCALITÉ



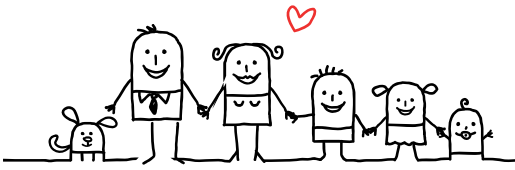
Tout en ayant besoin de financer les travaux et services de la Ville, nous sommes toutefois conscients que les **taxes d'habitation et foncière** constituent une véritable contribution financière pour nos concitoyens, c'est pourquoi nous avons décidé depuis 2009 de **ne pas augmenter** nos taux à Ronchin.

TARIFS

Depuis plusieurs années, **Ronchin propose une grille tarifaire basée sur les quotients familiaux** pour assurer une solidarité avec les familles ronchinoises.

Exemple : un tarif de garderie (à raison d'une 1/2 heure matin & soir/jour pendant une semaine)

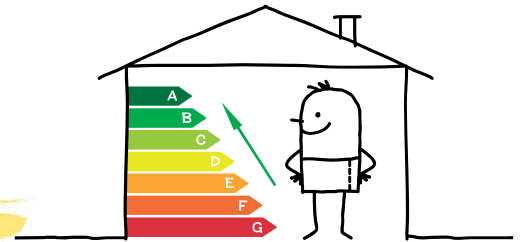
- pour le quotient le plus bas : 0,19€/30min, soit 7,60€/enfant/mois
- pour le quotient le plus élevé : 0,77€/30min, soit 30,80€/enfant/mois
- pour les extérieurs : 1,35€/30min, soit 54€/enfant/mois



Économie : de 23,20 à 46,40€/mois/enfant
(par rapport au tarif "extérieurs")

ÉNERGIE

La consommation d'énergie est un poste important de dépense des foyers en France et c'est aussi une des causes du réchauffement climatique. Sur une base de critères d'éligibilité définis, nous apportons une aide pour vous permettre d'assurer une meilleure isolation énergétique de votre habitation,



Économie : 1594€/foyer
(montant moyen de la prime à l'habitat durable en 2018)

TRANSPORT

Nos déplacements sont aussi générateurs de pollution. Pour vous aider à opter pour un moyen de transport, à la fois économique, respectueux de l'environnement et bénéfique pour votre santé, **la Ville vous soutient par une prime à l'achat d'un vélo.**



Économie : 150€
(aide moyenne pour un vélo neuf ou d'occasion)

ALIMENTATION

Nos enfants doivent pouvoir bénéficier de repas sains et équilibrés. Il en va de leur santé. C'est pourquoi nous avons augmenté la part de produits bio dans les assiettes, à **40%** dans les cantines ronchinoises, et à **100%** dans nos structures petite enfance **sans que le montant de la facture n'augmente pour les familles. La Ville prend en charge le surcoût engendré.**

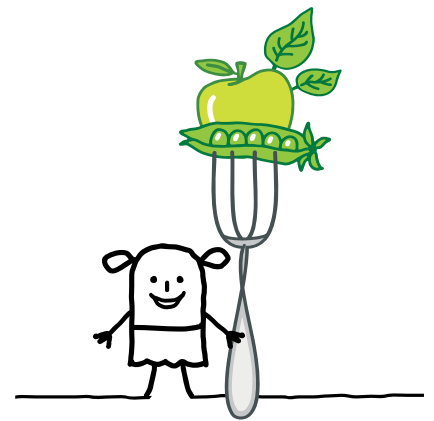
Exemple : sur une base de 4 repas pendant 4 semaines

- prix coûtant du repas : 10,50€/repas soit 168€/enfant/mois (personnels et fluides inclus)

- prix du repas pour un quotient familial moyen : 3,12€ soit 49,92€/mois/enfant



Économie : 118€/enfant/mois
(part prise en charge par la Ville)



UN ENGAGEMENT COLLECTIF :

La Ville, en partenariat avec les offices (des aînés, de la culture, des sports) propose des activités très souvent gratuites pour les adhérents (randonnées pédestres, spectacles culturels, activités sportives...)

Le CCAS de Ronchin offre également de nombreux services d'aide et d'accompagnement abordables pour assurer sérénité et confort de

vie à tous les ronchinois, à l'image de son épicerie solidaire.

C'est également par le soutien à nos partenaires comme le centre social ou encore aux associations, que tout un écosystème de solidarité s'est mis en place à Ronchin, (Repair Café, Association des Familles, Restaurants du Cœur ...), pour **une ville, chaque jour plus durable et solidaire.**