

Ronchin Magazine

Magazine municipal

n°92
Juillet 2018



L'été à Ronchin

SITE LIÉVIN BOULET - Un nouvel équipement ludique et sportif **P8**

VOIRIE - En route vers le réaménagement de la rue Salengro **P9**

URBANISME - Focus sur le PLU2 **P10**

VILLA RENAISSANCE | RONCHIN

Votre appartement T2 au T4 en cœur de ville

C'EST LE MOMENT DE **DEVENIR PROPRIÉTAIRE**



Vendredi et Samedi, de 15h à 18h et sur RDV
03 20 93 11 05 ou **06 47 49 40 63**

WWW.GROUPE-SOFIM.COM

Villa Renaissance
Rue Chalant à Ronchin
Proche de toutes les commodités
et des transports en commun.



ESPACE DE VENTE
173 rue Jean Jaurès, à Ronchin


GROUPE
SOFIM

ÉDITO



Chères Ronchinoises, chers Ronchinois,

À quelques jours des vacances d'été, je vous invite à découvrir dans ce magazine le vaste choix d'activités offertes sur notre territoire. Ainsi, vous pourrez profiter de loisirs culturels, sportifs et de moments festifs tels que la ducasse, les quartiers d'été, la Fête Nationale et son feu d'artifice du 13 juillet, de nouveautés à la piscine... Être Maire c'est savoir proposer ces activités divertissantes pour un bel été mais aussi avoir une vision à plus long terme.

C'est aujourd'hui que se dessine la Ville de demain. Comme vous pourrez le lire dans ce numéro, j'ai souhaité vous informer que le Conseil Municipal a adopté le Plan Local d'Urbanisme 2 qui vise à définir les grandes orientations communales en matière de construction et d'aménagement urbain. Mes objectifs à travers ce document fondamental sont multiples : conserver et développer les acquis verdoyants de notre Commune, permettre son attractivité tout en limitant les appétits féroces des promoteurs immobiliers et accélérer le développement des transports publics.

Une autre bonne nouvelle pour notre Commune est le réaménagement du stade Liévin Boulet au Champ du Cerf. Cet équipement structurant, pensé et réalisé pour vous, engagement de la majorité municipale, fera de ce lieu un espace de partage, de rencontre et d'échanges entre les familles, les sportifs et les promeneurs.

La transformation de la Ville se fera aussi par l'amélioration de la mobilité de tous. La création d'une piste cyclable, attendue depuis plus de 10 ans, entre Ronchin et Lezennes, en est l'illustration la plus concrète. Ainsi, la requalification complète des rues Salengro et Carnot commencera cet été. Ma volonté et celle de mon équipe est de mettre en œuvre au cœur de votre quotidien les engagements de mon programme et de faire de Ronchin une ville durable et solidaire.

Soyons, tous ensemble, fiers de notre Ville,

Patrick Geenens
Maire de Ronchin
Vice-président de la Métropole
Européenne de Lille

Bonne lecture

Sommaire

4-5.....	Actualité
6.....	À venir
7.....	Accessibilité
8.....	Grand projet
9.....	Voirie
10-11.....	Urbanisme
12.....	Solidarité
13-16.....	Ronchin l'été
17.....	Prévention
18.....	Culture
19.....	Sport
20-21.....	Tribune libre
22.....	En images
23-26.....	Agenda
27.....	État-civil

Ronchin Magazine > Journal d'informations municipales N°92 – Juillet 2018

Directeur de la publication : Patrick Geenens - Directeur de rédaction : Xavier Thiebault

Rédaction : Services municipaux, Fotolia, Club photo de Ronchin, associations ronchinoises

Conception graphique : www.studiodb.fr - Impression : L'Artésienne - Encarts publicitaires : C'Utile

Tirage : 9.500 exemplaires - Périodicité : Trimestriel - Dépôt légal : Juillet 2018

Toute reproduction ou représentation intégrale ou partielle, par quelque procédé que ce soit de la présente publication faite sans autorisation de l'éditeur est illicite (article L122-4 du code de la propriété intellectuelle) et constitue une contrefaçon.



Petit Ronchin

Braderie : Retenez la date !

Envie de faire de la place dans vos armoires ou de dénicher la bonne affaire ? Rendez-vous le 7 octobre prochain de 8h00 à 15h00 à la braderie du Petit Ronchin.

Les exposants pourront, sur réservation uniquement, s'installer avenue Jean Jaurès, rues Lavoisier, du Général Leclerc, Jules Guesde, Voltaire et Henri Dillies. Pour s'inscrire, présentez-vous en mairie avec une pièce d'identité, un justificatif de domicile de moins de 3 mois, en respectant les créneaux suivants :

- Pour les riverains : lundi 17 et mardi 18 septembre de 9h00 à 12h00 et de 17h00 à 19h00
- Pour les habitants du quartier du Petit Ronchin : mercredi 19 septembre de 9h00 à 12h00 et de 17h00 à 19h00
- Pour les Ronchinois des autres quartiers : jeudi 20 septembre de 9h00 à 12h00 et de 17h00 à 19h00
- Pour les extérieurs (sous réserve de places disponibles) : vendredi 21 septembre de 9h00 à 12h00 et de 14h00 à 17h30

EN SAVOIR + protocole@ville-ronchin.fr

Le règlement est téléchargeable sur le site www.ville-ronchin.fr (Vie économique > braderie)

LES TARIFS

- 1€ le mètre pour les riverains (à leur adresse) dans la limite de 5 mètres par exposant.
- 2€ le mètre pour les Ronchinois dans la limite de 5 mètres par exposant.
- 4€ le mètre pour les extérieurs dans la limite de 5 mètres par exposant.



➔ Le saviez-vous ?

COMITÉS DE QUARTIER

Les comités de quartier tiennent certains dimanches des permanences de 9h00 à 12h30 sur le marché (rue Gambetta). Relais entre les habitants et l'équipe municipale, ces instances participatives se tiennent à votre disposition pour échanger sur la vie de la cité. Prochaine permanence le dimanche 28 octobre 2018.

CENTRE SOCIAL

Pour mieux vous informer, le centre social de la Maison du Grand Cerfs s'est doté d'un tout nouveau site internet. Pour le découvrir : www.lamaisondugrandcerf.fr

PROPRETÉ

Un problème avec vos bacs réservés à la collecte des déchets ? Contactez CITEC Environnement au 0.805.014.511

Service

Partir sans souci !

Depuis plusieurs années, le dispositif « opération tranquillité vacances » a été mis en place pour limiter les risques de cambriolage pendant les périodes estivales. Simple et gratuit, ce service participe à sécuriser et protéger vos biens. Pour en bénéficier, il suffit de signaler votre absence en complétant le formulaire téléchargeable sur le site www.ville-ronchin.fr (rubrique : vie pratique > sécurité). La police nationale et la police municipale assureront alors des rondes et interviendront en cas de nécessité.

EN SAVOIR + Police municipale — 03.20.16.60.22 / Police nationale — 03.20.62.99.88

Soins

Révolution numérique à l'EHPAD !

À l'initiative de nouveaux projets, l'équipe municipale s'inscrit dans une démarche continue d'amélioration du service public. Depuis quelques mois, l'EHPAD Geneviève et Roger Bailleul a adopté un nouveau logiciel pour faciliter et améliorer la qualité du suivi des résidents. Jusqu'alors, les transmissions, indispensables pour assurer la continuité des soins médicaux, d'hygiène et de confort s'effectuaient manuellement. Désormais, les personnels de la structure ont accès à des tablettes numériques et peuvent saisir et accéder directement aux informations dont ils ont besoin. Les droits d'accès sont attribués en fonction des professions afin de garantir le respect du secret médical. «Ce dispositif très complet facilite la prise en charge des résidents. Depuis sa mise en place, on a vraiment constaté un gain de temps pour les équipes, un meilleur partage d'information et une traçabilité accrue», explique Claude Corceiro, directeur de l'établissement.



Enjoy-MEL

C'est en ligne !

**ENJOY
MEL**

Créé et développé par la Métropole Européenne de Lille, Enjoy-MEL est un tout nouvel outil numérique dédié à l'attractivité économique, culturelle et touristique de notre territoire. Basée sur la géolocalisation, l'application identifie les commerces et les lieux publics se trouvant à proximité de l'utilisateur. Les bons plans et événements du moment lui sont également suggérés. Des par-

cours sur des thématiques diverses permettent aussi de découvrir ou de re-découvrir les villes de la Métropole sous un nouvel angle. Que l'on soit métropolitain ou touriste, Enjoy-MEL est LA solution pour encourager et favoriser le commerce local

tout en proposant aux citoyens un outil simple, gratuit, utile et pratique au quotidien.

VOUS ÊTES COMMERÇANTS OU ARTISANS (AVEC VITRINE) ?

Pensez dès à présent à inscrire votre commerce sur l'application Enjoy-MEL et bénéficier ainsi gratuitement d'une visibilité sur la toile. A l'heure de la nécessaire transition digitale, cet outil accessible est un moyen complémentaire pour accroître la notoriété de votre établissement et valoriser vos activités et produits.

EN SAVOIR + enjoy@lillemetropole.fr



Commémoration

1918-2018 :

le centenaire de l'Armistice



Depuis 2014, de nombreuses villes de France commémorent le centenaire de la Première Guerre Mondiale. Symboliquement, Ronchin a choisi l'année 2018 pour rendre hommage aux milliers de soldats tombés pour la France et ainsi célébrer la Paix. La société française se mobilise pour se souvenir et continuer le travail de transmission entrepris auprès des générations futures par les témoins de la grande guerre, aujourd'hui tous disparus. Le 10 février dernier, la Ville a lancé cette année de commémoration en participant à la cérémonie de ravivage de la flamme organisée à l'Arc de Triomphe. En partenariat avec les offices de la culture et des aînés ainsi que les associations ronchinoises, la commune vous proposera en novembre un programme riche et varié : expositions, conférence, spectacles, lectures...

EN SAVOIR + Service culture - 03.20.16.60.35- affairesculturelles@ville-ronchin.fr
Vous pourrez retrouver dès le mois d'octobre l'intégralité du programme sur le site de la Ville : www.ville-ronchin.fr

Culture

1.2.3... partez !

Top départ de la saison culturelle, la soirée de lancement programmée le vendredi 14 septembre prochain sera l'occasion de vous faire découvrir les événements qui ponctueront l'année à venir. Ce temps fort de la vie ronchinoise permettra au public, aux acteurs associatifs et aux services de la Ville (sport, culture et jeunesse) de se rencontrer et d'échanger autour de la future programmation culturelle et des équipements publics. Venez profiter d'un temps convivial en partageant avec nous un spectacle et un bon buffet maison !

Rendez-vous à l'auditorium le vendredi 14 septembre à 18h30.
Entrée gratuite

EN SAVOIR + Service culture — 03.20.16.60.35 - affairesculturelles@ville-ronchin.fr

APPEL À CONTRIBUTION

Pour célébrer en 2018 les 20 ans d'amitié qui unissent notre ville à Târnăveni, la Ville en partenariat avec l'Office de Jumelage collecte tous les documents (photographies, dessins ou autres) en lien avec cette thé-

matique. Vous avez des souvenirs de cette belle amitié franco-roumaine ? Faites-nous en profiter !

EN SAVOIR +

Service culture — 03.20.16.60.35
affairesculturelles@ville-ronchin.fr



Associations

Forum Sport et culture

Vous ou vos enfants avez envie de rejoindre un club sportif ou culturel ? Les associations se réuniront pour la quatrième année consécutive lors du forum sport et culture. Organisé par la Ville et les offices des sports et de la culture, ce forum est l'occasion de rencontrer et d'échanger avec les bénévoles. Venez apprécier la richesse du tissu associatif ronchinois et la diversité des disciplines proposées. Novice ou confirmé, en loisirs ou en compétition, vous trouverez forcément l'activité faite pour vous ! Les associations vous accueillent le samedi 8 septembre de 10h00 à 17h00. Vous pourrez y découvrir près de 40 stands et assister à de nombreuses démonstrations et initiations.

Rendez-vous à la salle Nio Louchart (à côté du collège Gernez Rieux) le samedi 8 septembre de 10h00 à 17h00. Entrée gratuite

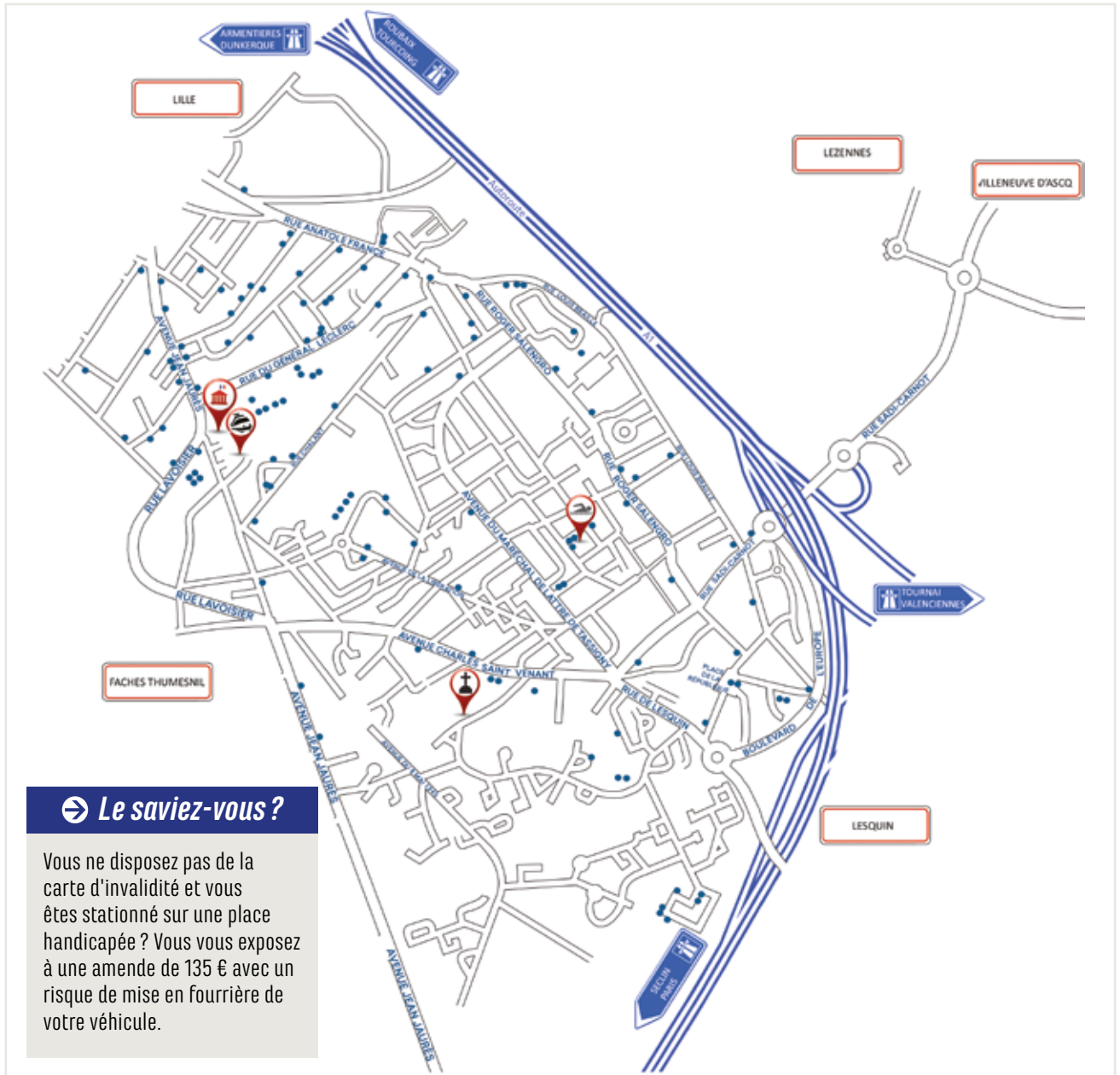
EN SAVOIR + Office Ronchinois de la Culture — 06.86.16.23.46 / Office des Sports Ronchinois — 03.20.62.12.62



Stationnement

Faciliter les déplacements pour tous

Pour garantir l'égalité d'accès aux équipements publics, la Ville de Ronchin a établi un Agenda d'Accessibilité Programmée (ADAP) pour la mise aux normes de ses bâtiments. Chaque année, des travaux sont programmés pour renforcer l'accessibilité. L'installation d'ascenseurs dans les écoles, la mise en place de rampes d'accès aux entrées des équipements publics, sportifs et culturels, la réalisation d'adoucis de trottoirs... en sont quelques exemples concrets. Pour faciliter les déplacements pour tous, la Ville s'est également lancée dans un programme ambitieux de matérialisation de places de stationnements dédiées aux personnes à mobilité réduite (PMR).



Le saviez-vous ?

Vous ne disposez pas de la carte d'invalidité et vous êtes stationné sur une place handicapée ? Vous vous exposez à une amende de 135 € avec un risque de mise en fourrière de votre véhicule.

Les places de stationnements PMR sont exclusivement réservées aux personnes bénéficiant d'une carte d'invalidité. Implantées à proximité des entrées de bâtiments, des halls d'accueil ou positionnées sur des points stratégiques de la chaussée,

ces places sont pensées et organisées de façon à faciliter, minimiser et sécuriser le trajet restant. La Ville de Ronchin a aménagé, ces deux dernières années, de nouvelles places de stationnements PMR sur le domaine communal. La Métropole Eu-

ropéenne de Lille, en accord avec la commune, a quant à elle, matérialisé celles situées sur la voirie. Ces dernières, en adéquation avec les nouvelles normes en vigueur, s'ajoutent aux places précédemment créées.

Site Liévin Boulet

Un espace ludique et sportif

Lors de la dernière cérémonie des vœux à la population, Patrick Geenens, maire de Ronchin, a annoncé la concrétisation en 2018 de l'un des projets structurants du mandat. L'ancien site Liévin Boulet laissera prochainement place à un tout nouvel équipement ludo-sportif à vocation intergénérationnelle.

Implanté au cœur du quartier du Champ du Cerf, le futur site s'inscrit dans le prolongement de la trame verte. Pensé par l'équipe municipale pour répondre aux besoins et attentes de la population, cet équipement de plus de 12.000 m² sera un espace ouvert et fédérateur. « *La structure a été imaginée pour permettre à tous les publics de cohabiter ensemble au sein d'un même espace. L'objectif est de proposer des prestations de qualité pour permettre la pratique de différents sports, mais aussi d'en faire un lieu de promenade, convivial et adapté aux enfants* » nous confie Laurent Jakiel, directeur du service des sports. La phase de préparation du chantier vient de s'achever. Désamiantage et démolition des anciens vestiaires, coupure du réseau électrique et démantèlement des mâts, nettoyage du terrain... tout est désormais prêt pour que les travaux démarrent cet été.

À terme, la Ville entend bien faire de ce lieu, un espace vivant, riche d'échanges et de rencontres. Le site permettra d'accueillir des événements sportifs, culturels et familiaux en partenariat notamment avec les associations du territoire. Il sera également mis à disposition des écoles de proximité et des centres de loisirs.

Sport et détente, des équipements pour tous

Les futurs aménagements retenus ont notamment été choisis pour répondre aux nouveaux usages des populations et aux tendances urbaines.

1. 2 terrains de foot à 5
2. 1 terrain de basket à 3
3. 4 terrains de pétanque
4. 1 piste de running de 600 mètres

5. 10 équipements cardio et fitness
6. 1 station de musculation couverte
7. 1 skate parc
8. 3 aires de jeux (de 3 à 12 ans)
9. 1 city stade pédagogique
10. Des espaces de pique-nique

Le foot à 5 et le basket à 3 connaissent un fort développement et attirent aussi bien les jeunes que les adultes. Ces nouvelles variantes se jouent sur des terrains réduits et sont davantage accès sur le plaisir du jeu que sur la technicité. Aujourd'hui recon-

nus comme des pratiques sportives montantes, le foot à 5 est soutenu par la Fédération Française de Football et le basket à 3 fera en 2020 son entrée officielle dans les disciplines engagées aux Jeux Olympiques.



Rue Salengro

Focus sur les travaux

En partenariat avec la Ville de Ronchin, la Métropole Européenne de Lille (MEL), compétente en la matière, a acté pour l'année 2018 un projet d'aménagement de la rue Roger Salengro.

D'une durée globale prévisionnelle de 7 mois (hors intempéries), la première phase des travaux a récemment démarré. Afin d'améliorer le quotidien des riverains et des habitants, de renforcer la sécurité de l'espace public et de valoriser le cadre de vie, le projet prévoit le réaménagement de l'intégralité de la voirie entre les rues Louis Braille et Faidherbe, la réfection d'une partie des trottoirs et l'installation de sept coussins berlinois et d'un plateau surélevé. Pour réduire les coûts d'intervention et limiter les gênes occasionnées, la Ville profitera des travaux existants pour remplacer l'éclairage par des LED, beaucoup moins énergivores.

L'organisation du chantier

En complément des quatre phases identifiées, la voirie permettant l'accès à l'école Jean Moulin sera réalisée en juillet et août afin de faciliter

l'accès des enfants et des parents à l'établissement dès la rentrée de septembre. Les différents tronçons en travaux seront systématiquement fermés à la circulation. Pour permettre l'accès aux services de secours et conserver un cheminement piéton, l'entreprise travaillera en demi-chaussée. Le stationnement sera limité en fonction de l'avancement des travaux.

Des déviations mises en place

PHASE 1 : Rue barrée entre les rues Braille et Verhaeghe
Emprunter la rue Gambetta puis tourner à gauche rue Verhaeghe pour rejoindre la rue Salengro.

Double sens de circulation provisoire : rue Verhaeghe (et rue du Bel Air uniquement pour les riverains).

PHASE 2 : Rue barrée entre les rues Verhaeghe et Clémenceau
Prendre à droite rue Verhaeghe, tourner à gauche rue du Maréchal Foch puis à nouveau à gauche rue Clémenceau avant de reprendre la rue Salengro.

Double sens de circulation provisoire : rue Verhaeghe (et rues Pagnol et Wilson uniquement pour les riverains).

PHASE 3 : Rue barrée entre les rues Clémenceau et Sadi-Carnot
Tourner à droite rue Clémenceau, prendre à gauche avenue du Maréchal De Lattre de Tassigny avant de rejoindre la rue de Lesquin, tourner à gauche rue Courbet puis à gauche rue Salengro.

Double sens de circulation provisoire : rues Ferrer et une partie de Salengro.

PHASE 4 : Rue barrée entre les rues Sadi-Carnot et Faidherbe
Prendre à droite rue Delory puis à gauche rue de Lesquin et tourner à gauche rue Courbet.

- Bon à savoir -

Pour permettre l'évacuation des déchets ménagers, les riverains doivent sortir leur poubelle la veille du ramassage. L'entreprise en charge des travaux les regroupera aux points de collecte.

Pour les déchets recyclables : le lundi avant 16h00

Pour les déchets non recyclables : le lundi et jeudi avant 16h00

Transpole a anticipé les différentes phases de travaux. Un itinéraire temporaire est proposé aux usagers de la Corolle pendant toute la durée du chantier : www.transpole.fr

EN SAVOIR + Suivez l'avancée des travaux sur www.ville-ronchin.fr ou sur la page Facebook Ville de Ronchin. Pour tout renseignement lié au chantier, vous pouvez contacter la MEL au 03.20.21.28.75 de 9h00 à 16h00 ou au 03.20.21.22.23 les week-ends et les jours fériés.



- Phase 1 : de la rue Braille à la rue Verhaeghe
- Phase 2 : de la rue Verhaeghe à la rue Clémenceau
- Phase 3 : de la rue Clémenceau à la rue Sadi-Carnot
- Phase 4 : de la rue Sadi-Carnot à la rue Faidherbe

RD48 : nouvel aménagement

Pour permettre la création d'une piste cyclable sur la RD48 (reliant le rond-point Carnot au rond-point des Acacias), des travaux sont programmés fin juillet, et ce pour une durée prévisionnelle de 6 mois. La première phase (comprise après le rond-point Carnot et avant le rond-point Adéo) nécessitera la fermeture totale des

voies de circulation et devrait être achevée courant septembre. Concernant la phase 2 (des ronds-points Adéo à celui des Acacias), le chantier s'effectuera en demi-chaussée permettant la mise en place d'une circulation alternée du rond-point des Acacias à l'enseigne Mc Donald's à partir de laquelle la circulation s'effectuera en sens unique vers le giratoire Adéo.

PLU2 : mieux vivre la ville

En collaboration avec les 90 communes de son territoire, la Métropole Européenne de Lille (MEL) travaille depuis 2015 à la révision générale de son Plan Local d'Urbanisme (PLU). L'élaboration du PLU2 vise à définir les grandes orientations d'aménagement du territoire, à inscrire les règles en vigueur en matière de construction et à identifier la stratégie de développement en y intégrant les enjeux de préservation de l'environnement.

Applicable d'après le calendrier prévisionnel au cours du premier trimestre de l'année 2019, le PLU2 est un outil conçu pour garantir un cadre de vie adapté à tous les citoyens. Ce document assure la cohérence du développement du territoire métropolitain en y intégrant les spécificités et les particularités de chaque commune. Pensée pour respecter le tissu urbain existant, cette nouvelle version du PLU épouse la morphologie des territoires tout en respectant les besoins des habitants en terme d'aménagement, d'habitat, de mobilité, d'environnement et de développement économique.



Le saviez-vous ?

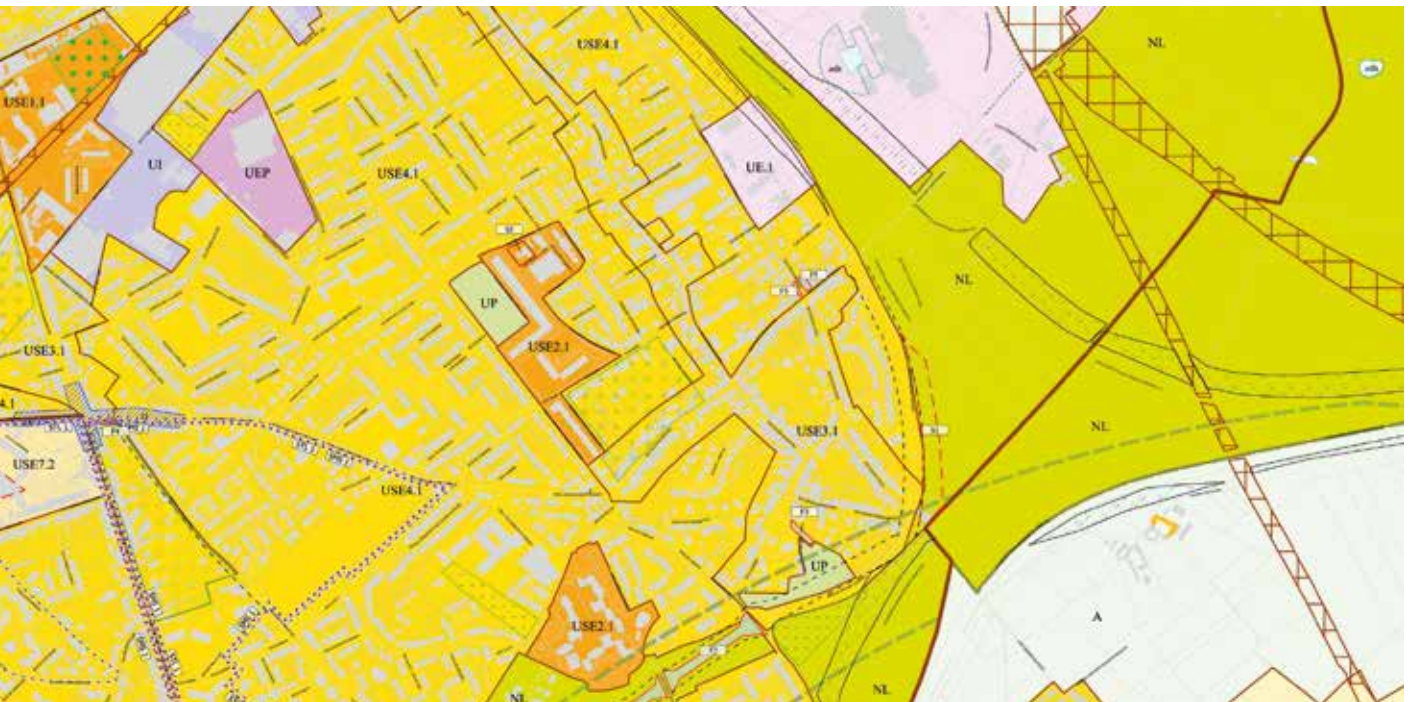
Six monuments de la Ville ont été inscrits à l'Inventaire du Patrimoine Architectural, urbain et paysager : les villas Lebrun, l'église Notre Dame, l'église du Christ Ressuscité, la maison de la brasserie (rue Anatole France), école des garçons (rue Gustave Delory) et la façade de l'école Suzanne Lacorre.

La métropole de demain

Véritable feuille de route, ce document pose les jalons de la nouvelle décennie qui se dessine. Les acteurs du territoire et les citoyens, à travers leurs participations aux nombreuses concertations, ont proposé, pensé et imaginé la ville de demain en prenant en compte l'attractivité et le rayonnement de la métropole, la volonté d'un aménagement performant et solidaire, la mise en place d'une stratégie innovante sur le plan environnemental et la nécessité de faciliter pour tous le bien vivre au quotidien. Les villes ont été découpées en différentes zones identifiées. En fonction de leur classification, des règles ont été définies pour garantir le respect des ambitions citoyennes et politiques. La délivrance des permis de construire et des demandes préalables s'appuie sur les règles d'urbanisme exigées par le PLU en vigueur.

Pour mieux comprendre

Un exemple concret	PLU actuel	PLU 2
Le porteur de projet immobilier sollicite un permis de construire pour l'implantation rue Roger Salengro d'un immeuble de deux bâtiments.	<p>Le service urbanisme a accordé la construction :</p> <ul style="list-style-type: none"> d'un bâtiment de logements d'une hauteur de 14 mètres situé en retrait de la rue ; d'un bâtiment de logements en accession à la propriété d'une hauteur de 14 mètres situé en cœur d'îlot. 	<p>Ce projet n'aurait pas pu voir le jour en l'état avec le PLU2. Les aménagements demandés auraient été les suivants :</p> <ul style="list-style-type: none"> pour le bâtiment de logements, la hauteur n'aurait pas pu dépasser les 13 mètres. Il aurait du être construit aligné sur le front bâti existant ; pour le bâtiment de logements en accession à la propriété, la hauteur n'aurait pas pu dépasser les 13 mètres.



Et pour Ronchin...

Ronchin compte cinq zones majeures. Chaque secteur a été répertorié en fonction de son identité et de ses spécificités. Indissociables les unes des autres, elles forment la cohérence de notre territoire dans le respect de la préservation du patrimoine architectural, urbain et paysager. Cette classification encourage le développement de projets d'aménagement urbain.

Très convoitée par les promoteurs immobiliers et déjà fortement urbanisée, la ville de Ronchin, par l'intermédiaire de son équipe municipale, veille à préserver son territoire d'une bétonisation massive. *«Il était impératif pour M. le Maire et son équipe de reconstruire la ville sur la ville plutôt que de l'étaler sur des espaces verts ou agricoles. La collectivité a également souhaité limiter les hauteurs des habitats collectifs»* explique Justine Haquin en charge du service urbanisme de la mairie. Le conseil municipal de Ronchin a émis, le 16 avril dernier, un avis favorable au projet PLU2 en demandant à la marge des ajustements à la MEL.

Pour mieux comprendre

Le golf et les quarante hectares de la trame verte s'étendant de la rue Jean Jaurès au rond-point de Lesquin ont été inscrits en zone naturelle de loisirs. Ces espaces de qualité paysagère ne peuvent accueillir que des équipements d'intérêt collectif notamment en lien avec la vocation récréative, culturelle et de loisirs, dans le respect de la préservation des sites.

Des secteurs paysagers et/ou arborés ont également été identifiés pour protéger entre autres le parc de la mairie et d'autres espaces situés :

- entre l'avenue Jean Jaurès, les rues Notre Dame et Pasteur ;
- entre l'avenue Jean Jaurès et les rues Henri Dillies, Voltaire et du Bas-Liévin ;
- entre l'avenue Jean Jaurès et la rue de Faches ;
- entre l'avenue Jean Jaurès et le chemin d'Esquermes ;
- entre les rues Bara et Gustave Delory ;
- avenue Emile Zola.

Comme pour tous les grands projets liés à l'aménagement du territoire, une enquête publique sera lancée à l'automne prochain. Chaque citoyen pourra à cette occasion avoir accès aux pièces du dossier et exprimer son avis. En attendant le lancement de cette procédure, le plan de destination des sols est consultable au centre technique municipal et l'intégralité du PLU2 téléchargeable sur le site internet de la MEL : <http://www.lillemetropole.fr/mel/services/amenagement-du-territoire/plu/le-projet-plu2-arrete.html>



Associations

Des initiatives qui ont du CŒUR

➤ À vos agendas !

DU 16 AU 19 OCTOBRE
BOURSE AUX VÊTEMENTS

- 16/10 de 9h00 à 11h30
et de 14h30 à 18h00 : **je dépose**
 - 17/10 de 9h00 à 12h30
et de 15h00 à 19h00 : **j'achète**
 - 18/10 de 9h30 à 12h00 : **j'achète**
 - 19/10 de 9h00 à 12h45 : **je reprends**
- Salle des fêtes Alfred Colin

Implantée à Ronchin depuis bientôt 100 ans, l'association des Familles défend des valeurs de partage et d'entraide. Affiliée à l'union départementale et nationale, la section locale s'attache à perpétuer l'esprit familial à travers de nombreuses actions de solidarité.

Les bénévoles de l'association des Familles offrent de leur temps pour donner un petit coup de pouce aux familles qui en ont besoin. Toute l'année, les membres de l'association œuvrent pour collecter des fonds et ainsi permettre aux 290 familles adhérentes de bénéficier d'activités ludiques, culturelles et festives à des prix abordables (gratuit pour les enfants de moins de 14 ans). Ces moments de partage contribuent à promouvoir le bien vivre ensemble, l'esprit de fraternité et à créer et développer des liens de confiance et d'échanges. «*Nous intervenons sur différents pans touchant à la vie quotidienne*», explique Alain Godefroy, président de l'organisation. «*Notre volonté est de responsabiliser les familles. Nous sommes convaincus que tout le monde peut recevoir et donner à la hauteur de ses moyens. Cet échange donne lieu à de belles rencontres et de jolies histoires*».

La bourse aux vêtements, un événement attendu

Souvent connue pour leurs célèbres bourses aux vêtements, l'association des Familles organisera en octobre prochain la 85^{ème} édition de cet événement devenu incontournable. À cette occasion, plus de 80 bénévoles vont se relayer pendant 5 jours pour transformer la salle des fêtes Alfred Colin en un gigantesque dépôt vente ouvert à tous. Symbole de la réussite et de la philosophie de l'association, en moyenne près de 5.000 articles sont déposés et proposés à la vente à des prix très raisonnables. Cette action permet de financer une partie des activités solidaires proposées par l'association qui récupère 15 centimes d'euros à chaque objet vendu.

➤ Le saviez-vous ?

L'association des Familles gère deux vestiaires.

Vous pouvez y acheter des vêtements et des meubles à prix solidaires.

N'hésitez pas à déposer des affaires dont vous n'avez plus l'utilité.

Le Vestiaire de vêtements

28, rue Alfred de Musset
Permanence le lundi de 14h00 à 18h00 et le vendredi de 14h00 à 18h30.

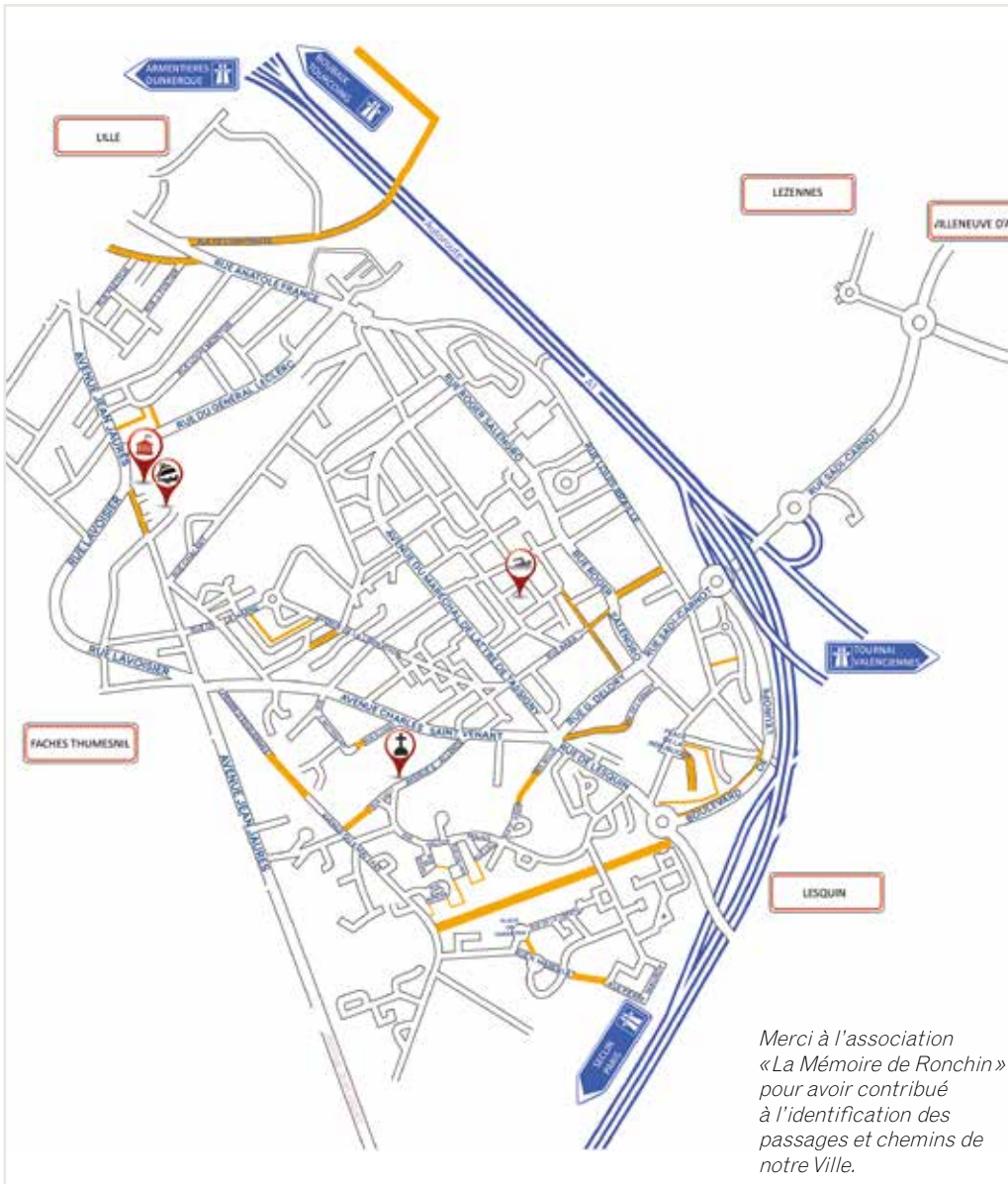
Le vestiaire de meubles

Rue Auriol (ancien bowling)
Sur rendez-vous au 03.20.52.63.29

Sortir

Des idées pour un bel été

Vous avez dit vacances ? Qu'elles soient pour vous synonymes de détente, d'amusement ou de dépaysement, vous trouverez à Ronchin de quoi combler vos attentes. Enfants, jeunes, actifs ou retraités, évadez-vous en profitant des équipements offerts par la Ville et des différents programmes d'activités imaginés pour l'occasion.



Découvrir ma ville autrement

Une impression de dépaysement en ville, des murs imprégnés d'art urbain, la tranquillité ou la fraîcheur de passages inattendus... la Ville de Ronchin abrite des chemins surprenants (en jaune sur la carte). Véritables raccourcis, ils relient les quartiers entre eux et permettent bien souvent de contourner les axes routiers pour accéder à divers points d'intérêt : espaces verts, aires de jeux, écoles...

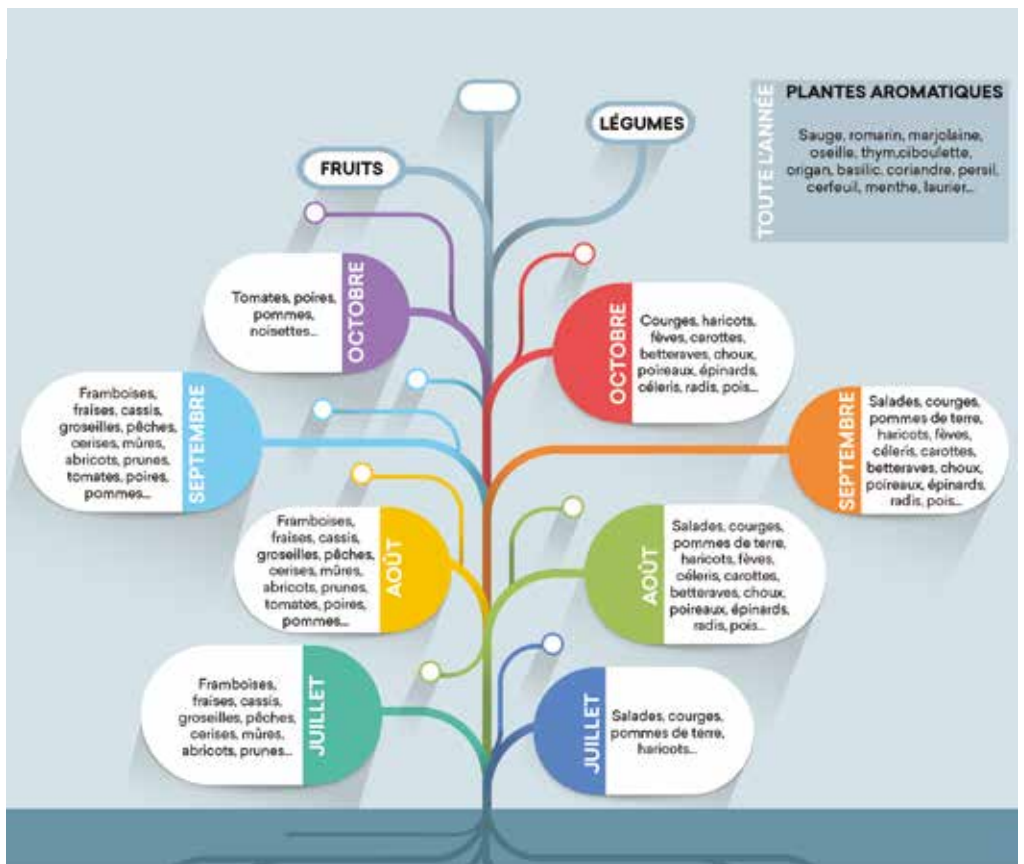
Vous connaissez d'autres chemins non répertoriés sur la carte, aidez-nous à l'enrichir en nous les indiquant à mieuxcommuniquer@ville-ronchin.fr

Merci à l'association « La Mémoire de Ronchin » pour avoir contribué à l'identification des passages et chemins de notre Ville.

Promenade bucolique

Situé dans le quartier du Champ du Cerf, le verger municipal foisonne de fruits et légumes bio de saison. Ouvert, gratuit et accessible à tous, c'est l'endroit idéal pour une petite balade gourmande. Vous pourrez y découvrir des centaines de variétés différentes, à cueillir au gré de vos envies. Au contact des professionnels de l'association des Jardins Partagés*, portez un nouveau regard sur vos modes de consommation.

**Permanence sur place de l'association : du lundi au vendredi de 14h30 à 18h00 sauf le mercredi (absent du 20 juillet au 5 août).*



Du vélo aux beaux jours



Rien de mieux qu'un petit tour en vélo à travers la commune pour s'aérer. Pratique, économique et bon pour la santé, le vélo favorise le renforcement musculaire et une bonne circulation sanguine. En plus de l'entretien physique que cela procure, rouler à bicyclette permet de se vider l'esprit et de s'approprier des chemins souvent méconnus.

Depuis plusieurs années, la Ville de Ronchin développe une politique active en matière de mobilité douce. De nombreux aménagements ont été installés pour faciliter le passage des cyclistes et encourager la pratique de moyens alternatifs à la voiture (sas-à-vélo, pose d'arceaux, prime à l'achat...).

Connectez-vous au site de la Métropole Européenne de Lille pour programmer vos sorties. Vous y trouverez l'ensemble des itinéraires propices aux escapades en vélo! <http://www.lillemetropole.fr/melavelo>

LES BONS GESTES À ADOPTER :

- Le port du casque est obligatoire pour les enfants de moins de 12 ans et conseillé pour les autres.
- Le code de la route s'applique aux automobilistes, aux piétons et aux cyclistes. Veillez à bien respecter les panneaux de signalisation.
- Pour circuler en toute sécurité, pensez à rouler avec un vélo en bon état et correctement équipé (freins, avertisseurs sonores, éclairage...).
- Pensez à attacher systématiquement à chaque arrêt votre vélo à un point fixe par la roue et le cadre.



Nos quartiers d'été

Implantée au cœur du quartier de la Comtesse de Ségur, l'opération « Nos quartiers d'été » fait son grand retour. La quatrième édition de ces manifestations promet des instants de plaisir, des moments festifs et des après-midis de partage en famille. Le centre social et culturel de la Maison du Grand Cerf, en partenariat avec la Ville de Ronchin et le Conseil Régional des Hauts-de-France, vous donne rendez-vous tous les mercredis de 17h00 à 19h00 du 11 juillet au 22 août, pour participer à de nombreuses activités gratuites. Cette année, le thème de l'écocitoyenneté sera mis à l'honneur à travers des animations sportives, culturelles et éducatives proposées notamment grâce à l'implication du Conseil Citoyen, des bailleurs sociaux, des associations ronchinoises et des services de la Ville.

PROGRAMME PRÉVISIONNEL

Mercredi 11 juillet

Maquillage, dessin, structure gonflable, parcours sportif, jeux de plateau, bumper (foot en bulle), animation scientifique, ateliers jardins partagés et marqueur potager, initiation tennis.

Mercredi 18 juillet

Maquillage, dessin, recycl'art (confection de marionnettes), football, spectacle « circonvolution », atelier marque-page, jeux de plateau, stand Cloé.

Samedi 21 juillet de 11h00 à 15h00

Visite guidée de Ronchin et ses alentours en trottinette (fournie si besoin - 10 km - pique-nique à prévoir - 25 places).

Inscription :

developpementdurable@ville-ronchin.fr ou place du Général de Gaulle les 18 et 21 juillet de 17h00 à 19h00.

Mercredi 25 juillet

Poney, maquillage, dessin, animation scientifique, initiation tennis, jeux de plateau, lecture (0-6 ans / 6-12 ans).

Mercredi 1^{er} août

Maquillage, dessin, structure gonflable, parcours sportif, vélos rigolos, ateliers bricolage recyclage, instruments de musique et marque-page, jeux de plateau.

Samedi 4 août de 11h00 à 16h30

Balade familiale à vélo à allure modérée (17 ou 26 km aux choix - pique-nique à prévoir)

Inscription : developpementdurable@ville-ronchin.fr ou place du Général de Gaulle les 25 juillet et 1^{er} août de 17h00 à 19h00.

Mercredi 8 août

Maquillage, dessin, structure gonflable, bumper (foot en bulle), ateliers jardins partagés et marqueur potager, snookball, stand Cloé.

Mercredi 22 août

Village gonflable et jeux de plateau.



EN SAVOIR + Place du Général de Gaulle - 03.20.88.15.45

FÊTE NATIONALE

Le comité des fêtes de Ronchin vous propose cette année de vous emmener au cœur des revues parisiennes. Venez découvrir cet univers haut en couleur le vendredi 13 juillet à 21h00 à la salle des fêtes Alfred Colin (entrée gratuite). Le feu d'artifice sera ensuite tiré place de Halle à partir de 23h00.

FÊTE FORAINE

Du 27 juillet au 5 août, la fête foraine s'installe à Ronchin. Friandises, manèges et ambiance festive seront au rendez-vous.

La piscine municipale

Espace ludique, la piscine organise le 14 juillet un événement aquatique. Venez profiter des nombreuses activités (jeux gonflables et parcours sportifs) pour vous amuser en famille.

Tout l'été, bénéficiez des différents équipements mis à votre disposition : plongeurs, toboggan, sauna, salle de fitness...



HORAIRES D'OUVERTURE du 7 juillet au 2 septembre

Piscine municipale

Lundi : 9h00-16h00
Mardi : 9h00-16h00 / 19h00-21h00
Mercredi : 9h00-16h00 / 16h45-19h00
Jeudi : 9h00-16h00 / 16h45-20h00
Vendredi : 9h00-16h00 / 19h00-21h00
Samedi : 10h45-11h45 / 14h00-18h00
Dimanche : 8h00-12h00

Sauna

Lundi : 11h00-19h00
Mardi : 9h00-21h00
Mercredi : 9h00-19h00
Jeudi : 11h00-20h00
Vendredi : 9h00-21h00
Samedi : 9h00-18h00
Dimanche : 8h00-12h00

Salle de fitness

Lundi : 9h00-19h00
Mardi : 11h00-21h00
Mercredi : 9h00-19h00
Jeudi : 9h00-20h00
Vendredi : 9h00-21h00
Samedi : 9h00-18h00
Dimanche : 8h00-12h00

Les équipements culturels

Comme chaque année, les équipes de la bibliothèque, de la ludothèque et de l'espace public numérique se mobilisent pour vous offrir un large panel d'activités. Au programme : livres, ateliers numériques et jeux... vous aurez tout le loisir de vous divertir ! Laissez-vous tenter par les sacs surprises préparés par les bibliothécaires et optez pour le plaisir de lectures inattendues.

Côté numérique, vous ne serez pas en reste avec une programmation riche et variée. Découvrez l'intégralité des thématiques abordées sur le site www.ville-ronchin.fr

Bibliothèque (du 10 juillet au 1^{er} septembre)

Le mercredi de 9h00 à 12h00 ainsi que tous les après-midi du mardi au samedi de 14h00 à 18h00. Fermeture exceptionnelle le mardi 14 août.

Durant tout l'été (du 3/07 au 01/09), la durée de prêt des documents, passe de 4 à 6 semaines. Le nombre d'emprunt reste illimité.

Ludothèque (du 9 juillet au 31 août)

Du lundi au vendredi de 14h00 à 17h00

Espace public numérique

Fermeture de la structure du 7 juillet au 4 août
Ouverture du lundi au vendredi du 6 au 31 août

EN SAVOIR + www.ronchin.bibli.fr

Des sorties solidaires

En 2018, trois sorties familiales sont organisées par le Centre Communal d'Action Sociale. L'occasion pour les bénéficiaires de l'épicerie solidaire de passer un agréable moment tout en découvrant la région. En juillet, destination : Bray-Dunes et Gravelines. En août, direction : Bellewaerde

EN SAVOIR + CCAS – place du Général de Gaulle – 03.20.96.74.00

Pour les seniors

Comme à l'accoutumée, le Point Infos Seniors a concocté un programme d'activités à la hauteur du dynamisme de ses adhérents. Sorties à la mer et randonnées rythmeront leur été (cf. agenda p. 25.26).

Pour les enfants et les jeunes

Durant les deux mois de vacances scolaires, les enfants inscrits aux Accueils de Loisirs Sans Hébergement (ALSH) profiteront des nombreuses sorties et activités. Dynamiques et expérimentées, les équipes d'animation s'en donneront à cœur joie pour garantir aux jeunes : amusement, détente et épanouissement. En parallèle, près de 130 enfants âgés de 4 à 16 ans partiront, pour certains pour la toute première fois, en séjour. Ils profiteront des vacances au grand air. Amitiés et découvertes assurées !



Le ^{PAP} sport, vecteur d'insertion et de prévention

Créé il y a plus de 15 ans, le Pole d'Accompagnement à la Population (PAP) réalise un travail important de prévention. Connus et respectés, les agents en charge de cette mission écoutent, accompagnent et conseillent un public souvent difficile à capter et à sensibiliser. En complément du travail de rue mené quotidiennement, Mohamed, Alassan et Majid ont mis en place, il y a maintenant plus de deux ans, des animations sportives qui rencontrent auprès de la population un franc succès !

Excellent moyen de créer du lien et de rassembler, le sport s'est peu à peu imposé aux agents du PAP comme une des clés pour nouer contact avec une partie de la population. « L'idée de départ, était d'être présent à des moments de la semaine où aucune offre n'existait à Ronchin. L'objectif est bien-sûr d'occuper, mais on cherche avant tout à donner du sens, à encourager le dépassement de soi, à se fixer des objectifs personnels et collectifs », explique Alassan. Prises d'assaut, les animations football en salle et sports d'opposition remplissent toutes leurs promesses. Ces séances sont de véritables melting pot où se fréquentent enfants, jeunes, adultes, familles, filles et garçons. Pas de différence, juste des gens qui ont envie d'apprendre un sport qui demande effort physique, concentration et technicité.

Des animations passerelles

Contrairement à certaines idées reçues, la pratique de ce type d'activité n'encourage pas l'utilisation de la violence, bien au contraire. Basés sur un code moral exigeant, les sports d'opposition inculquent aux participants des valeurs de courage, de sincérité, de modestie, d'amitié et de contrôle de soi. « Le but des entraînements est de parvenir à transformer l'énergie négative en une énergie constructive et positive » ajoute le coach vice-champion d'Europe de ju-jitsu brésilien. Ces animations offrent une porte d'entrée intéressante aux agents du PAP qui gagnent peu à peu le respect et l'écoute de certains participants. Ils peuvent ainsi ensuite travailler en collaboration avec d'autres partenaires institutionnels avec eux sur des pans différents tels que de l'insertion professionnelle ou sociale.

EN SAVOIR + 03.20.52.26.03 – pap@ville-ronchin.fr
Animations gratuites pour les Ronchinois-es

Planning des animations

Mercredi de 13h00 à 14h30 : **Pancras (adultes et 10-14 ans)**
Dimanche de 13h00 à 15h30 : **Football en salle**
Dimanche de 14h00 à 16h00 : **Boxe thaï (7-14 ans)**
Dimanche de 16h00 à 17h30 : **Boxe thaï (adultes et ados)**
Dimanche de 17h30 à 19h00 : **Grappling (adultes et ados)**



La Ville de Ronchin propose chaque année à la population des ateliers municipaux et des cours d'enseignement musical. Le panel des disciplines artistiques proposées vise à offrir aux Ronchinois-es, un large choix d'activités tout en garantissant la qualité de l'apprentissage dispensé.

Les loisirs créatifs

Revenus sur le devant de la scène depuis quelques années, les loisirs créatifs sont un bon moyen de développer l'imaginaire et le sens artistique de vos enfants (à partir de 8 ans). Diplômée de l'école régionale supérieure d'expression plastique de Tourcoing, Ludivine les aidera à créer et inventer tout un tas d'objets grâce à l'apprentissage de différentes techniques.

Deux créneaux de cours :

- Le mercredi de 14h00 à 15h30
- Le mercredi de 15h30 à 17h00

Le premier cours est programmé le mercredi 12 septembre.

Tarifs annuels : 43 € pour les Ronchinois-es (tarif dégressif à partir du deuxième enfant inscrit) / 86 € pour les extérieurs

Inscriptions à la ludothèque (8, place du Général de Gaulle) à partir du lundi 20 août.

La structure est ouverte en période de vacances scolaires du lundi au vendredi de 14h00 à 17h00.

À partir de la rentrée, la ludothèque est accessible les mardis, jeudis et vendredis de 17h00 à 19h00

et les mercredis et samedis de 14h00 à 18h00. Pensez à vous munir d'un justificatif de domicile récent.

EN SAVOIR +

ludothèque - 03.20.85.90.49

La peinture

Vos enfants (à partir de 8 ans) seront encadrés par Vincent, diplômé de l'institut Saint-Luc et enseignant en art. Ils expérimenteront diverses techniques et matières sur différents supports.

Deux créneaux de cours :

- Le mercredi de 10h30 à 12h00
- Le mercredi de 14h00 à 15h30

La reprise de l'atelier peinture est arrêtée au mercredi 12 septembre.

Tarifs annuels : 43 € pour les Ronchinois-es (tarif dégressif à partir du deuxième enfant inscrit) / 86 € pour les extérieurs

Inscriptions à la ludothèque (8, place du Général de Gaulle) à partir du lundi 20 août.

La structure est ouverte en période de vacances scolaires du lundi au vendredi de 14h00 à 17h00.

À partir de la rentrée, la ludothèque est accessible les mardis, jeudis et vendredis de 17h00 à 19h00 et les mercredis et samedis de 14h00 à 18h00. Pensez à vous munir d'un justificatif de domicile récent.

EN SAVOIR +

ludothèque - 03.20.85.90.49

Les cours d'Anglais

Destinés aux adultes, les cours sont animés par des professeurs dont l'anglais est la langue native. Vous souhaitez apprendre, progresser ou parfaire votre anglais? C'est possible

grâce aux différents niveaux qui vous sont proposés :

- **Semi-débutant :** le lundi de 20h00 à 21h30 (salle Louise Michel – rue Sadi Carnot)
- **Intermédiaire :** le lundi de 18h30 à 20h00 (salle Louise Michel – rue Sadi Carnot)
- **Confirmé :** le jeudi de 14h30 à 16h00 (maison des jeunes Guy Bedos – rue du Général Leclerc)

Les cours reprendront à compter du 17 septembre.

Tarifs annuels : 50,50€ pour les Ronchinois-es / 101€ pour les extérieurs

Inscriptions au service culture (650, avenue Jean Jaurès) à partir du lundi 20 août. Le service est ouvert du lundi au vendredi de 8h30 à 12h30 et de 13h30 à 17h30. Pensez à vous munir d'un justificatif de domicile récent.

EN SAVOIR +

03.20.16.60.35
affairesculturelles@ville-ronchin.fr

CA VA SWINGER !

Plus besoin de présenter l'école de musique de Ronchin... Qui n'a jamais entendu parler de la qualité de son enseignement et de la dynamique qui y règne ? Il est encore temps de vous y inscrire pour l'année 2018/2019 ! Une réunion d'information sur l'enseignement est programmée le vendredi 7 septembre à 19h30 à l'auditorium pour les inscrits.

Tarifs annuels :

- 72 € pour les enfants Ronchinois-es (tarif dégressif à partir du deuxième enfant inscrit)
- 95 € pour les adultes et membres de l'harmonie
- 25 € pour la chorale
- 36 € pour l'éveil musical
- 94 € la location d'un instrument

Inscriptions :

- Lundi 2 juillet de 16h00 à 19h00
- Mardi 3 juillet de 16h00 à 19h00
- Lundi 3 septembre de 16h00 à 19h00
- Mardi 4 septembre de 16h00 à 19h00
- Mercredi 5 septembre de 14h00 à 18h00

EN SAVOIR +

03.20.53.80.49

3 bis, rue Lavoisier



Tir sportif

Le TSR tape dans le mille !

Club dynamique et ouvert, le Tir Sportif Ronchinois a des arguments de taille pour séduire les plus grands ! Preuve en est, l'équipe de France a choisi la structure pour établir l'une de ses bases d'entraînement.

Avec ses 84 postes de tirs tous équipés handisports, le club de tir de Ronchin se classe parmi les plus importants centres au Nord de Paris. De nouveaux adhérents viennent chaque année renforcer les effectifs de l'association sportive. Enfants, jeunes ou moins jeunes, en solo, en couple ou entre ami-es, la pratique du tir est un sport exigeant qui demande concentration et technicité. Ici, pas de place à l'improvisation. Le respect des règles de sécurité est sur toutes les lèvres et dans tous les esprits. Sur ce point, Philippe Gamot, président du club depuis plus de 18 ans, ne transige pas. « *Le succès de notre association s'explique par la qualité de nos infrastructures mais pas que. Nos adhérents apprécient également l'esprit « bon père de famille » qui règne au club et les valeurs sportives que nous véhiculons.* »

Un club connu et reconnu

La diversité et la quantité des postes attirent de nombreux tireurs de niveaux européen et mondial. Récemment, l'équipe de France a élu domicile à Ronchin pour ses entraînements sur les pas de tir à 50 mètres. Après trois mois de tests, le partenariat a été entériné pour une durée de 4 ans. Véritable opportunité et reconnaissance pour l'association ronchinoise, la Fédération Française de Tir Sportif a en contrepartie du prêt des infrastructures, mis à disposition du club des cibles électroniques. Les adhérents peuvent également assister aux entraînements et ainsi écouter les conseils donnés aux tireurs professionnels, observer et se nourrir des expériences des membres de l'équipe de France.

EN SAVOIR + 03.20.85.96.34 – phgamot@outlook.fr
<http://tsronchin.pagesperso-orange.fr/accueil-entree.html>

Adhésion UFOLEP annuelle 80€

Adhésion FFTir annuelle 128€

Horaires d'ouverture

Mercredi de 14h00 à 18h00 pour les enfants et de 18h00 à 20h00 pour les adultes

Samedi de 14h00 à 18h00

Dimanche de 9h00 à 13h00

Expression politique

(thème proposé : le PLU2)

Ronchin, durable & solidaire

Qu'est-ce que le PLU ?

C'est un document énigmatique et pourtant fondamental qui raconte le devenir de notre territoire, de notre ville. Il établit les principales règles applicables à l'utilisation du sol sur un territoire déterminé.

La Métropole Européenne de Lille évolue : nouveaux habitants, logements qui se construisent, entreprises, commerces qui s'installent. Comment organiser tout cela ?

Le PLU détermine, à l'échelle de notre ville et de la Métropole, les espaces urbains constructibles, les espaces naturels et agricoles. Il définit les types de constructions autorisées ou interdites, les règles d'implantation et de hauteur des bâtiments.

Document stratégique en matière d'aménagement du territoire, le PLU a des répercussions sur tous les domaines de la vie quotidienne des citoyens (urbanisme, déplacements, cadre de vie, ...).

Notre groupe défend une vision ambitieuse de l'aménagement du territoire basée sur le respect et la satisfaction des besoins fondamentaux des habitants, sur la maîtrise des évolutions urbaines et sur la préservation et l'amélioration de leur cadre de vie.

Les spécificités ronchinoises, travaillées avec l'ensemble des acteurs de l'aménagement, ont porté principalement sur un soutien :

- aux commerces de proximité plutôt qu'aux grandes surfaces commerciales qui participent à l'artificialisation des sols et à la congestion routière ;
- à la facilitation des mobilités alternatives à la voiture individuelle (vélo, transports en commun, covoiturage, etc.) plutôt qu'une fuite en avant via la construction de nouvelles infrastructures routières vers toujours plus d'autosolisme, le principe d'un réferencement des cheminements doux, la sécurisation de la réalisation future du plan de résorption des points noirs cyclables,
- au dépassement de la réglementation pour des performances énergétiques renforcées, (l'objectif étant de permettre à tous d'accéder à des logements autonomes de qualité et d'en réduire la fracture énergétique),
- à un accès de proximité à des espaces de nature, avec l'instauration d'un coefficient de biotope par surface faisant de la végétalisation un critère des opérations d'aménagement,
- à la sanctuarisation des terres agricoles,
- au principe de favoriser des projets d'habitat participatif répondant aux problématiques du renforcement du lien de la mixité sociale et générationnelle.

Ronchin poursuit son évolution avec ses habitants, son tissu associatif, ses comités de quartier et tous ceux qui souhaitent s'investir.

Autant d'envies de travailler ensemble.

Autant de perspectives d'avenir pour une ville toujours plus solidaire et durable dans sa lutte pour remédier aux principales nuisances que sont l'encombrement, le bruit et la qualité de l'air liées à un urbanisme non maîtrisé.

Le groupe majoritaire

Les élus du groupe socialiste, écolo, citoyen et personnalités

Ronchin bleu marine

Voici révélés les auteurs de ces petites phrases de mon QUIZ précédent : **Qui a dit :**

«**Vous ne pouvez pas encourager la fraternité humaine, en encourageant la lutte des classes**» ? etc «**Vous ne pouvez pas aider le pauvre en ruinant le riche**» ? **C'est Abraham LINCOLN.**

«**Etre informés de tout et condamnés à ne rien comprendre, tel est le sort des imbéciles**» ? c'est **Georges BERNANOS.**

«**Le système démocratique n'est qu'un vaste mensonge. Ce sont toujours les mêmes qui dirigent et qui manipulent l'opinion.**» ? **C'est Maxence Hecquard.**

«**L'honneur c'est la poésie du devoir**» ? **C'est Alfred de Vigny.**

«**Celui qui sacrifie sa liberté au profit de sa sécurité etc. C'est Benjamin FRANCKLIN.**

«**Tout l'art du politique est de faire croire**» ? **C'est MACHIAVEL.**

«**Ne demande pas ce que ton pays peut faire pour toi. Demande ce que tu peux faire pour ton pays**» ? **C'est J.F.KENNEDY.**

Poursuivons notre QUIZ – QUI A DIT :

«**Les Amours sont comme les champignons : On sait si elles appartiennent à la bonne ou à la mauvaise espèce que lorsqu'il est trop tard**» ?

«**Il ne faut jamais interférer avec son ennemi quand il est en train de réaliser une erreur**» ?

«**Laissez leur prendre un pied chez vous ils en auront bientôt pris quatre ?**»

«**L'expansion anxigène d'un islam décomplexé et conquérant se nourrit avant tout du vide spirituel et moral qui épuise la France**» ?

«**Celui qui ignore la vérité est un imbécile. Mais celui qui connaît la vérité et la nomme mensonge est un criminel**» ?

«**Il faut toujours viser la lune, car même en cas d'échec on atterrit dans les étoiles**» ?

Ce proverbe Chinois pour conclure : « Lorsque l'on tombe, ce n'est pas le pied qui a mal ».

Thérèse LESAFFRE

Présidente du groupe RONCHIN BLEU MARINE

therese.lesaffre@numericable.fr

facebook : Ronchin Bleu Marine

Twitter : ThereseLesaffre

Ronchin, Notre Ville!

NOUS N'EN POUVONS PLU

Le plan local d'urbanisme, selon une définition simple de ce terme, est ce qui permet de gérer l'urbanisme dans une commune.

Mais regardons la définition ronchinoise, celle d'une majorité de gauche alliée à de soit disant écologistes.

A Ronchin un espace vide ne le restera pas bien longtemps... il sera vite la proie des nombreux promoteurs immobiliers qui vont venir augmenter le nombre de ronchinois et les étouffer.

Que la ville se développe, dont acte, mais qu'elle ne respire PLU, nous ne pouvons l'accepter.

De surcroit, dans une démocratie participative comme on veut nous la vendre, ce PLU devrait se constituer en partenariat avec la population.

Demandez aux résidents du quartier d'Astus, ce qu'il en est des pseudos consultations.

Une modification du PLU, une réunion et hop, projet lancé !

Cette modification du PLU, ces constructions, outre le fait qu'on aurait préféré voir un verdissement de la ville, cher aux écolo qui n'ont d'écolo que leur postes divers dans la majorité, va s'accompagner de conséquences sur les nuisances sonores, sur les véhicules, sur la circulation.

Tout ceci a-t-il été envisagé ? je vous laisse la réponse

Dans ce cas, nous pouvons craindre ce qui va se dérouler pour le quartier de la mairie.

Bref, nous n'en pouvons PLU

NOUS VOULONS UN RONCHIN VERT AERE, PAS CELUI QUI NOUS EST PROPOSE...

Michel BONFILS

Béatrice HOFACK

Jérôme MALFAISAN

Groupe RONCHIN, Notre Ville !

[Http://www.ronchin-notreville.com](http://www.ronchin-notreville.com)

Facebook : Ronchin Notre Ville

Ronchin A'venir Les Républicains

Texte non transmis.

En images !



⤴ Pour la première fois, le comité de quartier du Petit Ronchin a organisé un marché aux fleurs Place de Halle. Au programme : conseils et vente de fleurs et plants, animations permaculture et compostage, troc de graines, atelier enfants...



⤴ A l'occasion du 1^{er} mai, Patrick Geenens, Maire de Ronchin, a mis à l'honneur les 55 médaillés du travail.



⤴ A l'initiative des jeunes élu-es du Conseil Municipal d'Enfants et de Jeunes, une journée consacrée à l'Afrique a été organisée pour voyager à travers la culture de ce beau continent autour de différents ateliers et stands. La fête s'est poursuivie par une soirée caritative avec la participation entre autres de Gradur, Anas, Amina, Taamb'z et DJ Serom.



⤴ Le 25 mai dernier, les équipes de la Protection Civile et du SAMU ont participé à un exercice grandeur nature. Ils ont déployé, sur le parking et dans la salle Roger Couderc, un dispositif impressionnant qui permet la prise en charge simultanée de plus de 250 blessés.



⤴ Accueillis par l'orchestre «Piou Piou» de l'école de musique, les nouveaux nés et leurs parents ont découvert tous les services liés à la petite enfance. Avant de leur remettre un livre de naissance, dédié par Patrick Geenens, Maire de Ronchin, Karine Parein a reçu la médaille de la Famille Française.

— À vos — AGENDAS

Jeunesse et
enseignement

Événement

Vie et événement associatif,
commercial et scolaire

Vie municipale
et citoyenne

Culture

Mémoire

Sport

Vie pratique

Juillet

➔ **Dimanche 1^{er} juillet à 18h00**
Concert de fin d'année de l'école
de musique et spectacle Wock'n Woll
Salle des fêtes Alfred Colin
Entrée gratuite
Rens. : 03.20.53.80.49
Org. : Ville de Ronchin

➔ **Du 2 au 3 juillet de 16h00 à 19h00**
Inscription à l'école municipale
de musique
3 bis, rue Lavoisier
Rens. : 03.20.53.80.49
Org. : Ville de Ronchin

➔ **Mercredi 4 juillet à 18h30**
Maternité en musique : piano
et musique de chambre
Hôpital privé Le bois de Lille
Rens. : 03.20.16.60.35
Org. : Ville de Ronchin

➔ **Jusqu'au 7 juillet**
Inscriptions cantine et garderie
pour le mois de septembre
Rens. : 03.20.16.60.27
Org. : Ville de Ronchin

➔ **Samedi 7 juillet de 9h30 à 12h00**
Permanence des services état-civil
et enseignement
Rens. : 03.20.16.60.00
Org. : Ville de Ronchin

➔ **Du 7 juillet au 4 août**
Fermeture de l'Espace Public
Numérique
Rens. : 03.20.57.17.01 /
epn@ville-ronchin.fr
Org. : Ville de Ronchin

➔ **Du 9 au 20 juillet**
Jeune public : « Historiages »
Théâtre de marionnettes
Rens. et résa. : 03.20.85.04.90
Org. : Théâtre de marionnettes
de Ronchin

➔ **Du 9 juillet au 31 août**
Accueil de loisirs (de 2 à 17 ans)
Maison du Grand Cerf
Rens. et résa. : 03.20.88.15.45
Org. : Centre social et culturel
de la Maison du Grand Cerf

➔ **Du 9 juillet au 31 août**
ALSH d'été
Rens. : 03.20.16.60.18
Org. : Ville de Ronchin

➔ **Mercredi 11 juillet
de 17h00 à 19h00**
Nos quartiers d'été
Animations tout public
Comtesse de Ségur
Entrée gratuite
Rens. : 03.20.88.15.45
Org. : Centre Social de la Maison
du Grand Cerf / Ville de Ronchin

➔ **Vendredi 13 juillet**
Fête nationale
21h00 : Spectacle
« Revues Parisiennes »
Salle des fêtes Alfred Colin
Vers 23h00 : Feu d'artifice
Place de Halle
Rens. : 03.20.16.60.00
Org. : Ville de Ronchin

➔ **Samedi 14 juillet
de 14h00 à 18h00**
Piscine party
Tarifs : pour les ronchinois-es-
2,35€ enfant / 2,65€ adulte
Rens. : 03.20.62.12.62
Org. : Ville de Ronchin

➔ **Du 14 juillet au 18 août inclus**
Les permanences du service
état-civil sont suspendues.
Rens. : 03.20.16.60.00
Org. : Ville de Ronchin

➔ **Mercredi 18 juillet
de 17h00 à 19h00**
Nos quartiers d'été
Animations tout public
Comtesse de Ségur
Entrée gratuite
Rens. : 03.20.88.15.45
Org. : Centre Social de la Maison
du Grand Cerf / Ville de Ronchin

➔ **Samedi 21 juillet à 11h00**
Balade familiale à trottinette
(fournie)
Départ et retour : place du Général
de Gaulle
Entrée gratuite
Pique-nique à prévoir
Inscription avant le 19 juillet
Rens. : 03.20.16.60.08
developpementdurable@ville-
ronchin.fr
Org. : Ville de Ronchin / Association
Le Grand Huit / Centre social et
culturel de la maison du Grand Cerf

➔ **Du 24 juillet au 29 août**
Jeune public : « La reine des Neiges »
Théâtre de marionnettes
Rens. et résa. : 03.20.85.04.90
Org. : Théâtre de marionnettes
de Ronchin

➔ **Mercredi 25 juillet
de 17h00 à 19h00**
Nos quartiers d'été
Animations tout public
Comtesse de Ségur
Entrée gratuite
Rens. : 03.20.88.15.45
Org. : Centre Social de la Maison
du Grand Cerf / Ville de Ronchin

➔ **Du 27 juillet au 5 août**
Foire aux manèges
Place de Halle
Rens. : 03.20.16.60.00
Org. : Ville de Ronchin

Août

➔ **Mercredi 1^{er} août
de 17h00 à 19h00**
Nos quartiers d'été
Animations tout public
Comtesse de Ségur
Entrée gratuite
Rens. : 03.20.88.15.45
Org. : Centre Social de la Maison
du Grand Cerf / Ville de Ronchin

➔ **Samedi 4 août à 11h00**
Balade familiale à vélo (17 ou 26 km
au choix) — Pique-nique à prévoir
Rendez-vous Place du Général
de Gaulle
Inscription avant le 2 août
Rens. : 03.20.16.60.08
developpementdurable@ville-
ronchin.fr
Org. : Ville de Ronchin / Association
Droit au vélo / Centre social et
culturel de la maison du Grand Cerf

➔ **Du 6 au 31 août**
Accueil de loisirs (de 2 à 17 ans)
Maison du Grand Cerf
Rens. et résa. : 03.20.88.15.45
Org. : Centre social et culturel
de la Maison du Grand Cerf

➔ **Mercredi 8 août de 17h00 à 19h00**
Nos quartiers d'été
Animations tout public
Comtesse de Ségur
Entrée gratuite
Rens. : 03.20.88.15.45
Org. : Centre Social de la Maison
du Grand Cerf / Ville de Ronchin

➔ **À partir du 20 août**
Inscription au cours d'anglais
(adultes)
Service culture — Hôtel de Ville
Rens. : 03.20.16.60.35
Org. : Ville de Ronchin

➔ **À partir du 20 août**
Inscription aux ateliers loisirs
créatifs et peinture (enfants)
Ludothèque — Place du Général
de Gaulle
Rens. : 03.20.95.90.49
Org. : Ville de Ronchin

➔ **Mercredi 22 août
de 17h00 à 19h00**
Nos quartiers d'été
Animations tout public
Comtesse de Ségur
Entrée gratuite
Rens. : 03.20.88.15.45
Org. : Centre Social de la Maison du
Grand Cerf / Ville de Ronchin

➔ **Samedi 25 août de 9h30 à 12h00**
Permanence du service état-civil
Rens. : 03.20.16.60.00
Org. : Ville de Ronchin

➔ **Vendredi 31 août à 18h00**
Concert de la Chorale Rêves d'enfants
et d'Ashfield Shool Vocal Ensemble
de Kirkby-in-Ashfield
Auditorium
Entrée gratuite
Rens. et résa. : 03.20.53.05.17
chorale.revesdenfants@laposte.net
Org. : Chorale de Rêves d'Enfants /
Office de Jumelage de la Ville
de Ronchin

Septembre

➔ **Du 3 au 5 septembre**
Inscription à l'école municipale
de musique
3/09 de 16h00 à 19h00
5/09 de 14h00 à 18h00
3 bis, rue Lavoisier
Rens. : 03.20.53.80.49
Org. : Ville de Ronchin

➔ **Du 3 septembre au 10 novembre**
Recrutement des animateurs ALSH
pour les vacances 2019
Dossier à retirer au service jeunesse
et à déposer avant le 10/11
Rens. : 03.20.16.60.18
Org. : Ville de Ronchin

➔ **Vendredi 7 septembre**
Rentrée de l'école municipale
de musique
Auditorium
Rens. : 03.20.53.80.49
Org. : Ville de Ronchin

➔ **Vendredi 7 septembre à 19h30**
Réunion d'information
pour les parents des enfants
inscrits à l'école de musique
Auditorium
Rens. : 03.20.53.80.49
Org. : Ville de Ronchin

➔ **Samedi 8 septembre
de 9h30 à 12h00**
Permanence du service état-civil
Rens. : 03.20.16.60.00
Org. : Ville de Ronchin

➔ **Samedi 8 septembre
de 10h00 à 17h00**
Forum sport et culture
Salle Nio Louchart
(collège Gernez Rieux)
Entrée gratuite
Rens. : 03.20.62.12.62
Org. : Ville de Ronchin /
Office Ronchinois de la Culture /
Office des Sports Ronchinois

➔ **Dimanche 9 septembre
de 8h00 à 15h00**
Braderie du Champ du Cerf
Quartier du Champ du Cerf
Rens. : 03.20.88.15.45
Org. : Centre social et culturel
de la Maison du Grand Cerf

➔ **Mercredi 12 septembre**
Reprise des ateliers loisirs créatifs
et peinture
Ludothèque — Place du Général
de Gaulle
Rens. : 03.20.85.90.49
Org. : Ville de Ronchin

➔ **Mercredi 12 septembre à 14h00**
Cérémonie d'installation du CMEJ
Salle du conseil — Hôtel de Ville
Rens. : 03.20.16.60.43
Org. : Conseil Municipal d'Enfants
et de Jeunes de Ronchin

➔ **Vendredi 14 septembre à 18h30**
Lancement de la saison culturelle
Auditorium
Entrée gratuite
Rens. et résa. : 03.20.16.60.35
Org. : Ville de Ronchin

Jeunesse et
enseignement

Événement

Vie et événement associatif,
commercial et scolaireVie municipale et
citoyenne

Culture

Mémoire

Sport

Vie pratique

➔ Samedi 15 septembre

Braderie aux livres
de 9h00 à 12h00 : ouverte
aux particuliers
et de 14h00 à 18h30
Bibliothèque — Hôtel de ville
Rens. et résa. : 03.20.16.60.28
Org. : Ville de Ronchin

➔ Samedi 15 septembre de 10h00 à 18h00

Portes ouvertes au Ronchin
Model Club
202, rue Louis Braille
Entrée gratuite
Rens. : 06.80.31.39.18
Org. : Ronchin Model Club

➔ Du 15 au 16 septembre de 10h00 à 19h00

Festival « 72 rue du Bel Air »
Ateliers des clubs Bartholo,
échecs et Léo Lagrange
Entrée gratuite
Rens. : 03.52.32.92.92
Org. : Cie Bartholo et club Léo Lagrange

➔ Dimanche 16 septembre à 10h30 et 15h00

Journées Européennes du Patrimoine
Visite de l'église Sainte-Rictrude
Entrée gratuite
Rens. et résa. : 06.52.41.90.15
Org. : Association la Mémoire de Ronchin

➔ Dimanche 16 septembre à 10h30

Journées Européennes du Patrimoine
Promenade contée à travers Ronchin
Entrée gratuite
Rens. et résa. : 03.20.16.60.35
Org. : Ville de Ronchin / Office Ronchinois de
la Culture

➔ Lundi 17 septembre

Reprise des cours d'anglais (niveau semi-
débutant et intermédiaire)
Salle Louise Michel — Rue Sadi-Carnot
Rens. : 03.20.16.60.35
Org. : Ville de Ronchin

➔ Lundi 17 septembre

Reprise de l'aide aux devoirs
Rens. : 03.20.16.60.18
Org. : Ville de Ronchin

➔ Du 17 au 21 septembre

Inscription pour la braderie
du Petit Ronchin (cf. page 4)
Hall de l'Hôtel de Ville
Rens. : protocole@ville-ronchin.fr
Org. : Ville de Ronchin

➔ Vendredi 21 septembre de 17h30 à 21h00

Marché nocturne d'automne
Org. : Comité de quartier
du Grand Ronchin-Cité Jardins

➔ Du 21 au 23 septembre

Festival de théâtre amateur
des Pays du Nord
Auditorium
Tarifs : 6/8€ (sur place)
Rens. : festival.urncta.org
Org. : Ville de Ronchin / La baraque Foraine

➔ Samedi 22 septembre de 9h30 à 12h00

Permanence du service état-civil
Rens. : 03.20.16.60.00
Org. : Ville de Ronchin

➔ Dimanche 23 septembre à 16h00

Jeune public « Fête de la Marionnette »
Théâtre de marionnettes
Rens. et résa. : 03.20.85.04.90
Org. : Théâtre de marionnettes
de Ronchin

➔ Du 24 septembre au 4 octobre

Inscription aux ALSH d'automne
Rens. : 03.20.16.60.18
Org. : Ville de Ronchin

➔ Mercredi 26 septembre à 10h30

Spectacle jeunesse
Auditorium
Entrée gratuite
Rens. et résa. : 03.20.16.60.35
Org. : Ville de Ronchin

➔ Jeudi 27 septembre de 9h00 à 17h00

Activille
Salle des fêtes Alfred Colin
Entrée gratuite
Rens. : 07.61.29.05.02
coordinatricecissmc@yahoo.fr
Org. : Association Intercommunale de Santé,
Santé Mentale et Citoyenneté

➔ Vendredi 28 septembre à 18h00

Remise des prix concours façades
et balcons fleuris
Salle du conseil - Hôtel de Ville
Org. : Ville de Ronchin / Comité des fêtes
de Ronchin

➔ Vendredi 28 septembre à 20h00

Inter Commun'Hilarité : Julien Courbet
Salle des fêtes Alfred Colin
Tarif : 12€
Résa. : achat des tickets à l'ORA (650, avenue
Jean Jaurès)
Org. : Comité des fêtes de Ronchin

Octobre

➔ Jeudi 4 octobre

Reprise des cours d'anglais
(niveau confirmé)
Maison des jeunes Guy Bedos
rue du Général Leclerc
Rens. : 03.20.16.60.35
Org. : Ville de Ronchin

➔ Samedi 6 octobre de 9h30 à 12h00

Permanence des services état-civil et
enseignement
Rens. : 03.20.16.60.00
Org. : Ville de Ronchin

➔ Du 6 au 7 octobre

XX^{ème} anniversaire du jumelage
Ronchin — Tarnaveni
Rens. : jumelage@ville-ronchin.fr
Org. : Ville de Ronchin / Office de Jumelage

➔ Du 6 au 7 octobre de 8h30 à 23h00

Pétanque — Championnat national
Salle Bonilla
Rens. : 06.66.60.03.34
Org. : Ronchin pétanque

➔ Dimanche 7 octobre de 8h00 à 15h00

Braderie du Petit Ronchin
Rens. : protocole@ville-ronchin.fr
Org. : Ville de Ronchin

➔ Du 12 au 14 octobre

Théâtre « Cowgirls »
Espace théâtral Jean Lefebvre
72, rue du Bel air
Tarifs : 6/4€
Rens. et résa. : 06.52.32.92.92
www.compagniebartholo.fr
Org. : Compagnie Bartholo

➔ Samedi 13 octobre dès 15h00

Nuit des bibliothèques
Bibliothèque municipale
Rens. : 03.20.16.60.28
Org. : Ville de Ronchin

➔ Samedi 13 octobre à 17h00

Ciné-débat : Conférence — découverte sur la
« Bolivie »
Auditorium
Tarifs : 6/6,5€
Rens. et résa. : 03.20.16.60.48
ora-ronchin@hotmail.fr
Org. : Office Ronchinois des aînés

➔ Dimanche 14 octobre à 12h00

Banquet des aînés
Salles Alfred Colin et Roger Couderc
Tarif : 5€ (Réservation obligatoire
au Point Info Seniors)
Rens. : 03.20.16.60.82
Org. : Ville de Ronchin

➔ Dimanche 14 octobre

Les Concerts de Poche
Tarifs : 10/ 6€
Rens. et résa. : 01.60.71.69.35
Org. : Ville de Ronchin / Les Concerts de Poche

➔ Du 16 au 19 octobre

Bourse aux vêtements
16/10 de 9h00 à 11h30
et de 14h30 à 18h00 : je dépose
17/10 de 9h00 à 12h30
et de 15h00 à 19h00 : j'achète
18/10 de 9h30 à 12h00 : j'achète
19/10 de 9h00 à 12h45 : je reprends
Salle des fêtes Alfred Colin
Rens. : 03.20.53.01.11
Org. : Association des Familles

➔ Mercredi 17 octobre à 10h30

Spectacle jeunesse
Auditorium
Entrée gratuite
Rens. et résa. : 03.20.16.60.35
Org. : Ville de Ronchin

➔ Samedi 20 octobre de 9h30 à 12h00

Permanence des services état-civil et
enseignement
Rens. : 03.20.16.60.00
Org. : Ville de Ronchin

➔ Du 20 au 21 octobre de 8h30 à 23h00

Pétanque — Championnat national
Salle Bonilla
Rens. : 06.66.60.03.34
Org. : Ronchin pétanque

➔ Du 21 octobre au 4 novembre

Jeune public : « 11^{ème} Festi'Bruant »
Théâtre de marionnettes
Rens. et résa. : 03.20.85.04.90
Org. : Théâtre de marionnettes
de Ronchin

➔ Lundi 22 octobre à 14h30

Spectacle d'automne
pour les enfants
Salle des fêtes Alfred Colin
Entrée gratuite
Rens. : 03.20.16.60.82
Org. : Comité des fêtes de Ronchin

➔ Du 22 octobre au 2 novembre

ALSH d'automne
Rens. : 03.20.16.60.18
Org. : Ville de Ronchin

➔ Dimanche 28 octobre de 9h00 à 12h30

Permanence des comités de quartier
Rue Gambetta (marché dominical)
Org. : Comités de quartier

ACTIVILLE, LE BIEN-ÊTRE
ACCESSIBLE À TOUS

Synonyme de bien-être et de
citoyenneté, l'activité physique
semble le plus souvent être ré-
servée à une population sportive,
jeune et en bonne santé. Ouvert
à tous, l'événement « Activille »
vise justement à démontrer que
le sport s'adresse à tous les
publics. La troisième édition se
déroulera cette année à Ronchin.
L'activité physique et le bien-être
seront au cœur de cette journée.
L'accessibilité, la motivation,
le handicap seront abordés lors
de temps de conférences. Des
ateliers de pratiques adaptées
seront également proposés !

Rendez vous le jeudi 27
Septembre dès 9h00 à la salle
des fêtes Alfred Colin.
Entrée gratuite

SENIORS



Événement



Office Ronchinois
des Aînés



Ville de Ronchin
(Point Infos Seniors)

➔ **Rappel** : Inscriptions colis (offert par la Ville) et banquet (tarif : 5€) jusqu'au 31 août 2018.
Du lundi au vendredi de 9h00 à 12h00 au Point Infos Seniors sur présentation de la carte.

Juillet

➔ Lundi 2 juillet de 9h30 à 16h30

Journée moyenne randonnée
Circuit du Fourneau (10km)
Pique-nique à Ennevelin
Marais de Fretin (5km)
Départ Place de Halle
Rens. : 03.20.16.60.82
Org. : Ville de Ronchin

➔ Mardi 3 juillet à 13h00

Grande randonnée
Bois de Rive à Santes - Chemin de Hallage à Houplin Ancoisne (10km)
Départ Place de Halle
Rens. : 03.20.16.60.82
Org. : Ville de Ronchin

➔ Jeudi 5 juillet à 13h15

Concours de belote
Foyer Jules Vallès
Tarif : 3 €
Rens. : 03.20.16.60.82
Org. : Ville de Ronchin

➔ Vendredi 6 juillet de 9h30 à 16h30

Journée barbecue pétanque
Salle Bonilla
Tarif : repas 15€ à régler sur place et 3€ à régler au Point Infos Seniors pour les lots
Rens. : 03.20.16.60.82
Org. : Ville de Ronchin

➔ Lundi 9 juillet à 9h45

Petite randonnée (4 à 5km)
Départ Place de Halle
Rens. : 03.20.16.60.82
Org. : Ville de Ronchin

➔ Lundi 9 juillet à 13h15

Moyenne randonnée
Circuit de Robiqueux à Saille Les Lannoy (8km)
Départ Place de Halle
Rens. : 03.20.16.60.82
Org. : Ville de Ronchin

➔ Mardi 10 juillet de 9h00 à 19h00

Journée à la mer
Malo Les Bains
Tarif : 13,60€
Inscription au Point Infos Seniors
Rens. : 03.20.16.60.82
Org. : Ville de Ronchin

➔ Mardi 17 juillet de 8h30 à 19h30

Journée à la mer
Knokke-le-Zoute (Belgique)
Tarif : 13,60€
Inscription au Point Infos Seniors
Rens. : 03.20.16.60.82
Org. : Ville de Ronchin

➔ Lundi 23 juillet à 9h45

Petite randonnée (4 à 5km)
Départ Place de Halle
Rens. : 03.20.16.60.82
Org. : Ville de Ronchin

➔ Lundi 23 juillet à 13h15

Moyenne randonnée
Phalempin (7km)
Départ Place de Halle
Rens. : 03.20.16.60.82
Org. : Ville de Ronchin

➔ Mardi 24 juillet de 8h30 à 19h30

Journée à la mer
Wimereux
Tarif : 13,60€
Inscription jusqu'au 13 juillet
Rens. : 03.20.16.60.82
Org. : Ville de Ronchin

➔ Jeudi 26 juillet à 13h15

Concours de tarot
Foyer Jules Vallès
Tarif : 3€
Rens. : 03.20.16.60.82
Org. : Ville de Ronchin

➔ Vendredi 27 juillet

Journée inter génération
Matin : Pétanque à la Salle Bonilla
Midi : Barbecue
Après-midi : Bowling au Métro Bowling de Lille
Inscription jusqu'au 10 juillet (20 Places)
Rens. : 03.20.16.60.82
Org. : Ville de Ronchin

Août

➔ Lundi 6 août de 9h00 à 19h00

Sortie inter génération
Offekerke
Tarif : 13,60 €
Inscription jusqu'au 20 juillet
Rens. : 03.20.16.60.82
Org. : Ville de Ronchin

➔ Du 13 août au 28 septembre

Inscription aux manifestations de la Semaine Bleue organisée en octobre
Rens. : 03.20.16.60.82
Org. : Ville de Ronchin

➔ Jeudi 16 août à 13h15

Concours de belote
Foyer Jules Vallès
Tarif : 3€
Rens. : 03.20.16.60.82
Org. : Ville de Ronchin

➔ Vendredi 17 août de 13h30 à 16h30

Pétanque
Salle Bonilla
Rens. : 03.20.16.60.82
Org. : Ville de Ronchin

➔ Lundi 20 août à 9h45

Petite randonnée (4 à 5km)
Départ Place de Halle
Rens. : 03.20.16.60.82
Org. : Ville de Ronchin

➔ Lundi 20 août à 13h15

Moyenne randonnée
Autour de Sainghin en Mélantois (7,5km)
Départ Place de Halle
Rens. : 03.20.16.60.82
Org. : Ville de Ronchin

➔ Mardi 21 août de 9h00 à 17h00

Journée randonnée à Bergues : Bois de Forts (10km), repas friterie « chez Momo », Nature et Histoire (5km)
Départ 9h00 – retour 17h00
Inscription jusqu'au 14 août
Rens. : 03.20.16.60.82
Org. : Ville de Ronchin

➔ Jeudi 23 août à 13h15

Concours de tarot
Foyer Jules Vallès
Tarif : 3€
Rens. : 03.20.16.60.82
Org. : Ville de Ronchin

➔ Vendredi 24 août de 13h30 à 16h30

Pétanque
Salle Bonilla
Rens. : 03.20.16.60.82
Org. : Ville de Ronchin

➔ Lundi 27 août à 9h45

Petite randonnée (4 à 5 km)
Départ Place de Halle
Rens. : 03.20.16.60.82
Org. : Ville de Ronchin

➔ Lundi 27 août à 13h15

Moyenne randonnée
Circuit des Marlettes à Allennes Les Marais (7,5km)
Départ Place de Halle
Rens. : 03.20.16.60.82
Org. : Ville de Ronchin

➔ Mardi 28 août à 13h00

Grande randonnée
Circuit de l'Abbaye à Marchiennes (10km)
Départ Place de Halle
Rens. : 03.20.16.60.82
Org. : Ville de Ronchin

➔ Jeudi 30 août de 8h30 à 19h30

Journée à la mer
Grand Fort Philippe
Tarif : 13,60€
Inscription jusqu'au 17 août
Rens. : 03.20.16.60.82
Org. : Ville de Ronchin

➔ Vendredi 31 août de 13h30 à 16h30

Bowling
Métro Bowling à Lille
Rendez-vous sur place
Tarif : 5€ les trois parties
Rens. : 03.20.16.60.82
Org. : Ville de Ronchin

Septembre

➔ Lundi 3 septembre à 9h45

Petite randonnée (4 à 5km)
Départ Place de Halle
Rens. : 03.20.16.60.82
Org. : Ville de Ronchin

➔ Lundi 3 septembre à 12h00

Repas moules frites
L'O Berge du Lac à Lesquin
Rendez-vous sur place
Tarif : 17€
Inscription jusqu'au 18 août
Rens. : 03.20.16.60.82
Org. : Ville de Ronchin

➔ Mardi 4 septembre à 12h30

Grande randonnée
Circuit du Pont de Pierre à Steenwerck (13km)
Départ Place de Halle
Rens. : 03.20.16.60.82
Org. : Ville de Ronchin

SENIORS



Événement

 Office Ronchinois
des Aînés

 Ville de Ronchin
(Point Infos Seniors)

Jeudi 6 septembre à 13h15

Concours de belote
Foyer Jules Vallès
Tarif : 3€
Rens. : 03.20.16.60.82
Org. : Ville de Ronchin

Vendredi 7 septembre de 13h30 à 16h30

Pétanque
Salle Bonilla
Rens. : 03.20.16.60.82
Org. : Ville de Ronchin

Lundi 10 septembre à 9h45

Petite randonnée (4 à 5km)
Départ Place de Halle
Rens. : 03.20.16.60.82
Org. : Ville de Ronchin

Lundi 10 septembre à 13h15

Moyenne randonnée
Sentier de l'Arbre Echelle à Ostricourt (7km)
Départ Place de Halle
Rens. : 03.20.16.60.82
Org. : Ville de Ronchin

Mardi 11 septembre à 13h00

Grande randonnée
Circuit de Phalempin (11km)
Départ Place de Halle
Rens. : 03.20.16.60.82
Org. : Ville de Ronchin

Jeudi 13 septembre de 14h00 à 16h30

Loto
Foyer Jules Vallès
Tarif : 3€
Rens. : 03.20.16.60.82
Org. : Ville de Ronchin

Vendredi 14 septembre de 13h30 à 16h30

Pétanque
Salle Bonilla
Rens. : 03.20.16.60.82
Org. : Ville de Ronchin

Lundi 17 septembre à 12h45

Cinéma pour les seniors à mobilité réduite
Départ Place de Halle
Tarif : 9€ (cinéma et transport)
Rens. : 03.20.16.60.82
Org. : Ville de Ronchin

Mardi 18 septembre à 13h00

Grande randonnée
Circuit d'Aigremont à Ennevelin (11km)
Départ Place de Halle
Rens. : 03.20.16.60.82
Org. : Ville de Ronchin

Jeudi 20 septembre à 13h15

Concours de tarot
Foyer Jules Vallès
Tarif : 3€
Rens. : 03.20.16.60.82
Org. : Ville de Ronchin

Vendredi 21 septembre de 13h30 à 16h30

Pétanque
Salle Bonilla
Rens. : 03.20.16.60.82
Org. : Ville de Ronchin

Lundi 24 septembre à 9h45

Petite randonnée (4 à 5 km)
Départ Place de Halle
Rens. : 03.20.16.60.82
Org. : Ville de Ronchin

Lundi 24 septembre à 13h15

Moyenne randonnée (8km)
Circuit des Osiers à Cysoing
Départ Place de Halle
Rens. : 03.20.16.60.82
Org. : Ville de Ronchin

Mardi 25 septembre à 13h00

Grande randonnée
Boucles des Bonniers à Willems (11km)
Départ Place de Halle
Rens. : 03.20.16.60.82
Org. : Ville de Ronchin

Vendredi 28 septembre de 12h15 à 16h30

Repas et bowling
Métro Bowling de Lille
Rendez-vous sur place
Tarif : 15€ (à régler sur place)
Inscription au Point Info Seniors
Rens. : 03.20.16.60.82
Org. : Ville de Ronchin

Octobre

Lundi 1^{er} octobre à 9h45

Petite randonnée (4 à 5km)
Départ Place de Halle
Rens. : 03.20.16.60.82
Org. : Ville de Ronchin

Lundi 1^{er} octobre à 13h15

Moyenne randonnée
Circuit de la Plaine du Pévèle à Mérignies (8,5km)
Départ Place de Halle
Rens. : 03.20.16.60.82
Org. : Ville de Ronchin

Mardi 2 octobre à 13h00

Grande randonnée
Entre Herin et Hallennes (10km)
Départ Place de Halle
Rens. : 03.20.16.60.82
Org. : Ville de Ronchin

Jeudi 4 octobre à 13h15

Concours de belote
Foyer Jules Vallès
Tarif : 3€
Rens. : 03.20.16.60.82
Org. : Ville de Ronchin

Vendredi 5 octobre de 13h30 à 16h30

Pétanque
Salle Bonilla
Rens. : 03.20.16.60.82
Org. : Ville de Ronchin

Du lundi 8 au vendredi 12 octobre

Semaine Bleue
Rens. : 03.20.16.60.82
Org. : Ville de Ronchin

Lundi 8 octobre à 13h00

Semaine Bleue
Grande randonnée suivie
d'un goûter gourmand
Les périsseaux (7 ou 10km)
Départ Place de Halle
Rens. : 03.20.16.60.82
Org. : Ville de Ronchin

Mardi 9 octobre à partir de 8h30

Semaine Bleue
Voyage à Fampoux
Restaurant dansant
« Hermitage de Fampoux »
Tarif : 35€
Inscription jusqu'au 31 août
Rens. : 03.20.16.60.82
Org. : Ville de Ronchin

Mercredi 10 octobre à 14h30

Semaine Bleue
Jeux inter génération et goûter
avec le centre social
Maison du Grand Cerf (rue Auriol)
Inscription jusqu'au 28 septembre
au Point Infos Seniors
Rens. : 03.20.16.60.82
Org. : Ville de Ronchin

Jeudi 11 octobre à 14h30

Semaine Bleue
Démonstration de danse
« karaoké thème année 80 »
Salle Courtay
Inscription jusqu'au 28 septembre
au Point Infos Seniors
Rens. : 03.20.16.60.82
Org. : Ville de Ronchin

Vendredi 12 octobre de 9h00 à 16h30

Semaine Bleue
Concours de pétanque et repas
Salle Bonilla
Tarifs : Repas 12€ et lots 3€
Inscription jusqu'au 28 septembre
au Point Infos Seniors
Rens. : 03.20.16.60.82
Org. : Ville de Ronchin

Samedi 13 octobre à 17h00

Ciné-débat : Conférence -
Découvertes sur "la Bolivie"
Auditorium
Tarifs : 6,50/6€
Rens. : 03.20.16.60.48
Org. : Office Ronchinois des Aînés

Dimanche 14 octobre à 12h00

Banquet des aînés
Salle des fêtes A.Colin et R.Couderc
Entrée sur présentation du coupon
Inscription jusqu'au 31 août
Rens. : 03.20.16.60.82
Org. : Ville de Ronchin

Jeudi 18 octobre de 14h00 à 16h30

Loto gourmand
Foyer Jules Vallès
Inscription jusqu'au 9 octobre
Tarif : 3€
Rens. : 03.20.16.60.82
Org. : Ville de Ronchin

Vendredi 19 octobre de 13h30 à 16h30

Pétanque
Salle Bonilla
Rens. : 03.20.16.60.82
Org. : Ville de Ronchin

Lundi 22 octobre à 9h45

Petite randonnée (4 à 5km)
Départ Place de Halle
Rens. : 03.20.16.60.82
Org. : Ville de Ronchin

Lundi 22 octobre à 13h15

Moyenne randonnée
Bois de Boulogne à Lille (6,5km)
Départ Place de Halle
Rens. : 03.20.16.60.82
Org. : Ville de Ronchin

Mardi 23 octobre à 13h00

Grande randonnée
Wambrechies (10km)
Départ Place de Halle
Rens. : 03.20.16.60.82
Org. : Ville de Ronchin

Jeudi 25 octobre à 13h15

Concours de tarot
Foyer Jules Vallès
Tarif : 3€
Rens. : 03.20.16.60.82
Org. : Ville de Ronchin

Vendredi 26 octobre de 13h30 à 16h30

Bowling
Métro bowling de Lille
Rendez-vous sur place
Tarif : 5€ les trois parties
Rens. : 03.20.16.60.82
Org. : Ville de Ronchin

État civil

Du 6 février 2018 au 17 mai 2018

👶 *NAISSANCES*

Bienvenue à...

NDJOTA-NDJOTA Johan
DECOSTER Justin
BIALACH Safiya
GODON Mélodie
GARCETTE HOURRIEZ Paz
LEFEBVRE Elio
DECANTE FONTAINE Catalaya
LEROY Esteban
EDDY Zoé
BAERT Martin
LEBRUN Jack-Downson
CHENING Eddy
MEGLALI Sirine
DEGUINE Lana
BERENGUER Kaïm
CLAEYS Karl
LECLERC Agathe
TIVADAR Rahela
BAUDON Lux
PINTO DEL SILVA Joao
LOKAMBA OMB A Mary
LOKAMBA OMB A Kendy
NTOMB BIKOND MAYANGAKO Jessie
BENTALEB Adem
DEWIÈRE Alexandre
MASSEZ Hugo
ETOU TOMAZO Kyliann
HANQUEZ Joane
SAÏFI Ziad
WANG Hanqin
LOUZE Nelia
EL OUASSAÏDI Ismaël
RONCIN Jeanne
LALOI Hyden
DERUYCK Gaspard
COULIBALY Djedi
MENDES MOREIRA GONÇALVES Bryana
HALUCHA Julia
ROMAN Manuel
BRUTIN Tom
DELAMAERE Rachel
DIABIRA Meïmouna
MULLIER Louis
BOUCETTA Jawed
LAETHEM Loann

CLIQUEENNOIS Mathieu
HENOCQUE Raphaël
KABA Aïcha
ROMAN Elvis
TAMIMY Sihem
BAMBA Lilou
QAIDI Adam
DUPONT Arsène
SZYMCZAK Jeanne
BRUNELLE Maxine
LEMOINE Illan
MULLIER Noam
KOPERSKI Sarah
BYLO POTTIER Ilona
BYLO POTTIER Maxence
TALAKAKA BUAYI Gad
BRESLER Anton
LAKEL Énora
BENOIT Mathis
LAHOUSSE Merry
MAKIESE KAKUNGU Léana
SAINT-PAUL Léo

∞ *MARIAGES*

Tous nos vœux
de bonheur à...

LEBRUN Jean-Marc et VANDENBROUCKE
Michèle
KOLACZEK Tony et WITHOF Maeva
VAN MAELE Alexandre et RUYSSCHAERT
Amandine
DUFLOT Sylvain et FALLET Chirine
RACHEDI Ali et YAGOUBI Nora
RENARD Jérémy et MATHON Nathalie
CATOIRE Frédéric et LUBIN Wendy
DELPIERRE Johny et GUILLO Yoonie
BERRANI Youssef et MESLEM
Amandine
ROGER Lucien et WOYOLLE Frédérique

♥ *NOCES D'OR, DIAMANT, PLATINE...*

Nos félicitations à...

Monsieur et Madame SOBRY-LANGE
Alain et Liesbeth pour leurs noces
d'or

♥ *PACS*

Nos félicitations à...

TREMMERY Fiona et CLAIRET Lucas
BOUDIN Miguel et LECOEUCE Séverine
ROBERT Jonathan et KAMIRI Laëtitia
BOUREL Benjamin et BAMMEZ Margaux
ROBERT Jonathan et KAMIRI Laëtitia
SAKANENO Julien et KANA NOWA Orly
BOUDIN Miguel et LECOEUCE Séverine
DUPRE Julien et BIRLOUEZ Marie

DÉCÈS

Nos sincères
condoléances aux
familles et amis de...

VANDE WALLE Maurice
RENAN Pierre
DEJONGH Irène
DERVYN Thierry
BARY Jean
PIEKNY Raymond
PLATEAU Maurice
CALOONE née NEFFAH Marie Thérèse
DUCHATEAU Michel
BAQUE Sylvie
DEL COURT Monique
MELLA Luigi
GUERIN Christiane
KONATÉ Dramane
GRYSON Irène
KNOCKAERT née DEPARIS Andrée
DERYCKX Christine
JOOSEP Michel
HABER Monique
CAMUS Janine

SALEMBIER Jean-Claude
LIENART Pascal
SPRIET Thérèse
DERUELLE Pierre
CHARLET Marthe veuve PAVOT
DESPINOY Thérèse veuve DELANGHE
WOLICKI Agnès
ROOSE Andrée
LEMAIRE Jean-Pierre
CHOTIN Marina veuve WINCKEL
BOTELA DEGREGORY Raymonde
FAVIER née MACAREZ Paulette
VERHAEGHE Nicole
AVRAY Sylvie
CARPENTIER Jeannine
BAZIRE Edith veuve BOZEC
GHARBI Karima
PARMENTIER Andrée
POUCHAIN née BOONE Eliane
LALAU Henri
MONNIER Daniel
CONEIM Brigitte
LECLERCQ Renée
VANPOPERINGHE Christiane
BRAGUIER Jacqueline
DEPIENNE née DOUCHEZ Claudine



Déménagements VERLINDE, entreprise familiale créée en 1974.
Membre de la chambre syndicale du déménagement,



Notre société a satisfait plus de 95% de particuliers qui ont fait appel à nos services.

Vous pouvez tout nous confier : de A à Z, de l'emballage des objets fragiles à leur remise en place ou simplement assurer le transport de meubles encombrants et objets lourds.

TRANSPORTS DÉMÉNAGEMENTS VERLINDE

PA de l'Orée du Golf - Rue des Sciences - 59790 RONCHIN - Tél. : 03.20.86.11.49 - Fax : 03.20.86.11.50
www.demenagement-verlinde.com



3 Rue Camille Claudel - "Quartier des Arts"

RD 952 - 59810 LESQUIN

Tél : 03 20 29 97 50

Du lundi au samedi de 8h30 à 20h00

Le dimanche de 9h00 à 12h45

Le meilleur d'Auchan Tout près de chez vous !